



RVR-Besucherzentrum NaturForum Bislicher Insel

AuenErlebnisse 2026

Exkursionen und Veranstaltungen
im Naturschutzgebiet Bislicher Insel

www.bislicher-insel.rvr.ruhr



RVR-Besucherzentrum NaturForum Bislicher Insel in Xanten am Niederrhein

**Besucherinformation
Exkursionen in die Auenlandschaft
Vorträge, Workshops, Feste**

WILLKOMMEN

Das 1200 Hektar große Naturschutzgebiet Bislicher Insel am linken Niederrhein zwischen Xanten und Wesel liegt als Auenlandschaft in einer Altrheinschlinge. Den Inselcharakter – und auch seinen Namen – bekam es, als um 1788 der Rhein durch den Bislicher Kanal im Norden begradigt wurde. Geprägt hat diese Landschaft nicht nur der Strom, sondern auch die durch Auskiesung entstandene Kette von Baggerseen mit steilen Ufern, Inseln und Landzungen. Ein imposantes Naturschauspiel bieten die arktischen Wildgänse: Bis zu 20 000 Tiere überwintern jedes Jahr. Hier kann die aktuell zweitgrößte Kormoran-Kolonie Nordrhein-Westfalens beobachtet werden. Seit 2004 gestalten auch die Biber wieder die Landschaft mit. Im Jahre 2017 hat auf der Bislicher Insel ein Seeadlerpaar zum ersten Mal erfolgreich in Nordrhein-Westfalen gebrütet und 2020 gab es die erste Löfflerbrut in unserem Bundesland. Daneben finden sich eine Reihe verborgener Naturschätze, die Sie mit uns entdecken können.

In den Gebäuden eines ehemaligen Bauernhofes befindet sich das RVR-Besucherzentrum NaturForum Bislicher Insel. Hier erhalten Sie Informationen über dieses Naturschutzgroßprojekt des Bundes. Betrieben wird das NaturForum von RVR Ruhr Grün.

Ein Besuch lohnt sich jederzeit – herzlich willkommen!



INFORMATIONEN

Treffpunkt und Anmeldung für alle Exkursionen

Regionalverband Ruhr | RVR Ruhr Grün

RVR-Besucherzentrum NaturForum Bislicher Insel
Bislicher Insel 11 | 46509 Xanten
T 02801 98823-0
naturforumbislicherinsel@rvr.ruhr
www.bislicher-insel.rvr.ruhr

Anmeldung bitte bis zwei Tage vor der Veranstaltung.

Öffnungszeiten

01. April bis 31. Oktober: Di – So, 10.00 – 18.00 Uhr
01. November bis 31. März: Di – So, 10.00 – 17.00 Uhr
22. Dezember bis einschließlich 01. Januar geschlossen
Mo Ruhetag, außer an Feier- und Brückentagen

Hinweise zur Barrierefreiheit

T 02801 98823-0
naturforumbislicherinsel@rvr.ruhr



Bitte falls vorhanden Fernglas mitbringen!
Gerne bieten wir Ihnen für Gruppen eine individuelle Exkursion an.

Hinweis in eigener Sache

Die Teilnahme an den Veranstaltungen dieses Programmheftes erfolgt auf eigene Gefahr. Außerhalb unserer Gebäude ist eine Haftung Dritter ausgeschlossen. Denken Sie bitte bei Veranstaltungen im Freien an angemessene Kleidung und geeignetes Schuhwerk. Bei extremen Wetterbedingungen wie Gewitter oder Sturm werden Exkursionen ggf. abgesagt. Eventuelle Programmänderungen finden Sie unter www.bislicher-insel.rvr.ruhr, soweit diese noch rechtzeitig bekannt werden. Bei Hochwasser des Rheins ist das NaturForum evtl. nicht zu erreichen. Dies wird ebenfalls schnellstmöglich unter www.bislicher-insel.rvr.ruhr bekannt gegeben. Die Teilnahmebeträge werden direkt vor Beginn der jeweiligen Veranstaltung von der Leitung entgegengenommen.

Alle Veranstaltungen können über unseren Veranstaltungskalender unter www.veranstaltungen.rvr.ruhr gebucht werden.

Geschlossene Gruppen ab 8 Personen können nicht zu den öffentlichen Führungen angemeldet werden. Stattdessen bieten wir Ihnen gerne exklusive Exkursionen an, die wir speziell auf Ihre Gruppe abstimmen – egal ob für Vereine, Familien, Betriebsausflüge oder Schulklassen. Wenden Sie sich gerne unter naturforumbislicherinsel@rvr.ruhr oder 02801 988230 an uns.

Gutschein

Sie suchen noch eine Geschenkidee? Für die Exkursionen von RVR Ruhr Grün können Sie einen Gutschein erwerben. Bei Interesse erhalten Sie nähere Informationen dazu unter: naturforumbislicherinsel@rvr.ruhr oder Tel. 02801 988230.

Datenschutz / Einwilligungserklärung

Mit der Teilnahme/Anmeldung an den Veranstaltungen aus der Broschüre „AuenErlebnisse 2026“ erklären Sie sich bereit, dass personenbezogene Daten, die bei der Anmeldung erhoben werden, zum Zwecke der Buchungsbearbeitung und Reservierung gespeichert werden. Die Daten werden nach der Veranstaltung gelöscht. Durch den Regionalverband Ruhr (RVR Ruhr Grün) während einer Veranstaltung angefertigtes Bildmaterial oder Videoaufnahmen, auf denen Sie zu sehen sind,

können im Rahmen der Öffentlichkeitsarbeit des „NaturForums Bislicher Insel“ und von RVR Ruhr Grün veröffentlicht werden. Das Material dient dazu, Online- und Printmedien (z. B. RVR-Intranet und Internet, www.rvr.ruhr, Broschüren/Flyer, Fach- und Werbebeiträge, Plakate, Presseberichte, soziale Medien usw.) zu illustrieren. Sie räumen dem RVR/RVR Ruhr Grün das Recht zur räumlich, zeitlich und inhaltlich uneingeschränkten Nutzung und Archivierung sowie zur unbegrenzten Vervielfältigung, Bearbeitung und Verbreitung jeder Art ein. Die Bilder werden ausschließlich im Rahmen der Aufgabenerfüllung des Regionalverbandes Ruhr/RVR Ruhr Grün verwendet und es werden keine kommerziellen Zwecke damit verfolgt. Die Veröffentlichung der Bilder wird das Persönlichkeitsrecht nicht gefährden. Ihr Name wird hierbei nicht genannt.

ZEICHENERKLÄRUNG



Keine Anmeldung erforderlich



Barrierefrei



Für Familien geeignet



Aktionen | Mitmachprogramme



Exkursion



Vortrag



Zu Fuß

Sa, 10.01.

13.00 –
15.00 Uhr

Arktische Wildgänse

Wir machen einen Spaziergang dorthin, wo die wilden Gänse rasten. In der Gänsesaison ist das jedes Mal ein Erlebnis, also auch für Wiederholungen geeignet. Welche Arten werden wir heute sehen? Sind sie unruhig? Wie sind die äußeren Bedingungen? Welche Fragen ergeben sich daraus? Kommen Sie mit auf eine ca. 4 km lange Tour. Sie werden ein Naturschauspiel der „Gans“ besonderen Art erleben. Fragen und Staunen inbegriffen! Der Schwerpunkt der Tour wird der Gruppe angepasst.

Andrea Schulze, Niederrhein-Guide / Erwachsene 10 €, Kinder bis 16 Jahren in Begleitung frei

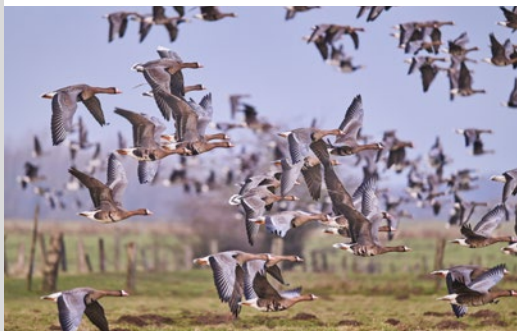
So, 11.01.

10.00 –
12.30 Uhr

Arktische Wintergänse am Niederrhein

Was für uns ein Überwintern an der Mittelmeerküste ist für arktische Wasservögel der Niederrhein. Sibirische Gänse wie Blässgans und Weißwangengans fühlen sich in diesem für sie milden Klima am Niederrhein sehr wohl. Aber auch zahlreiche Entenarten, Gänsesäger und Zwergsäger nutzen das Nahrungsangebot der zahlreichen Wasserflächen der Bislicher Insel. Diese Exkursion legt ihren Schwerpunkt auf die häufigen und weniger häufigen Wasservogelarten.

Christian Chwallek / Erwachsene 8 €, Kinder 5 €





Schneidelehrgang für Obstgehölze

Obstbäume brauchen regelmäßige Pflegemaßnahmen, damit sie einen optimalen Aufbau bekommen und gute Obsterträge liefern. In einem Lehrgang mit Theorie und Praxis zeigen Bruno Büngeler und Siegfried Pieper vom NABU in Xanten, wie zweckmäßige Pflegeschnitte an Hochstämmen durchgeführt werden.

Bruno Büngeler, Siegfried Pieper, NABU Ortsgruppe Xanten / Erwachsene 10 €



Sa, 17.01.
9.00 –
12.00 Uhr

Die Bislicher Insel und ihre Vogelwelt im Winter

Im Winter ist viel los auf der Bislicher Insel: Tausende Gänse aus dem Norden verbringen hier den Winter, genau wie zahlreiche Entenarten. Auch Vögel, die ganzjährig am Niederrhein leben, sind in dieser Jahreszeit oft gut zu beobachten, wie Haubentaucher oder Kormorane. Mit etwas Glück erhascht man auch einen Blick auf den Eisvogel oder einen Trupp Schwanzmeisen.

Dr. Ilka Weidig, RVR Ruhr Grün / Erwachsene 8 €, Kinder 5 €, Ruhr.Topcard, NiederrheinCard



So, 18.01.
10.00 –
12.30 Uhr



Sa, 24.01.

14.00 –

16.30 Uhr



AuenBlicke



Eiszeiten, der Rhein und der Mensch sind die großen gestalterischen Kräfte, die das Landschaftsbild am Niederrhein im Wesentlichen geformt haben. Durch die Kraft des Wassers entsteht ein Lebensraum von unschätzbarem Wert und einer beeindruckenden Artenvielfalt: Die Aue! Auf der Bislicher Insel findet sich – trotz vieler Eingriffe des Menschen – eine Auenlandschaft, wie sie in dieser Art selten geworden ist. In dieser Exkursion nähern wir uns dem Wesen der Aue an und beleuchten die Entwicklungsgeschichte der Bislicher Insel bis heute.

Christoph Sprave, RVR Ruhr Grün / Erwachsene 8 €, Kinder 5 €, Ruhr.Topcard, NiederrheinCard

Sa, 31.01.

13.00 –

15.00 Uhr



Arktische Wildgänse



Wir machen einen Spaziergang dorthin, wo die wilden Gänse rasten. In der Gänsesaison ist das jedes Mal ein Erlebnis, also auch für Wiederholungen geeignet. Welche Arten werden wir heute sehen? Sind sie unruhig? Wie sind die äußeren Bedingungen? Welche Fragen ergeben sich daraus? Kommen Sie mit auf eine ca. 4 km lange Tour. Sie werden ein Naturschauspiel der „Gans“ besonderen Art erleben. Fragen und Staunen inbegriffen! Der Schwerpunkt der Tour wird der Gruppe angepasst.

Andrea Schulze, Niederrhein-Guide / Erwachsene 10 €, Kinder bis 16 Jahren in Begleitung frei



Die Bislicher Insel und ihre Vogelwelt im Winter

Im Winter ist viel los auf der Bislicher Insel: Tausende Gänse aus dem Norden verbringen hier den Winter, genau wie zahlreiche Entenarten. Auch Vögel, die ganzjährig am Niederrhein leben, sind in dieser Jahreszeit oft gut zu beobachten, wie Haubentaucher oder Kormorane. Mit etwas Glück erhascht man auch einen Blick auf den Eisvogel oder einen Trupp Schwanzmeisen.

Dr. Ilka Weidig, RVR Ruhr Grün / Erwachsene 8 €, Kinder 5 €, Ruhr.Topcard, NiederrheinCard



**Fr, 06.02.
14.00 –
16.30 Uhr**



Arktische Wildgänse

Wir machen einen Spaziergang dorthin, wo die wilden Gänse rasten. In der Gänsesaison ist das jedes Mal ein Erlebnis, also auch für Wiederholungen geeignet. Welche Arten werden wir heute sehen? Sind sie unruhig? Wie sind die äußeren Bedingungen? Welche Fragen ergeben sich daraus? Kommen Sie mit auf eine ca. 4 km lange Tour. Sie werden ein Naturschauspiel der „Gans“ besonderen Art erleben. Fragen und Staunen inbegriffen! Der Schwerpunkt der Tour wird der Gruppe angepasst.

Andrea Schulze, Niederrhein-Guide / Erwachsene 10 €, Kinder bis 16 Jahren in Begleitung frei



**Sa, 07.02.
13.00 –
15.00 Uhr**



So, 15.02.

10.00–

12.30 Uhr



Zu Gast bei den Adlern

Nach rund 200 Jahren brütet der majestätische Seeadler wieder in NRW. Seit 2017 zieht ein Paar auf der Bislicher Insel fast jedes Jahr seine Jungen groß. Auf der Suche nach Deutschlands größtem Greifvogel durchwandern wir die Bislicher Insel.

Christian Chwallek / Erwachsene 8 €, Kinder 5 €

Sa, 21.02.

14.00–

16.30 Uhr



AuenBlicke

Eiszeiten, der Rhein und der Mensch sind die großen gestalterischen Kräfte, die das Landschaftsbild am Niederrhein im Wesentlichen geformt haben. Durch die Kraft des Wassers entsteht ein Lebensraum von unschätzbarem Wert und einer beeindruckenden Artenvielfalt: Die Aue! Auf der Bislicher Insel findet sich – trotz vieler Eingriffe des Menschen – eine Auenlandschaft, wie sie in dieser Art selten geworden ist. In dieser Exkursion nähern wir uns dem Wesen der Aue an und beleuchten die Entwicklungsgeschichte der Bislicher Insel bis heute.

Christoph Sprave, RVR Ruhr Grün / Erwachsene 8 €, Kinder 5 €, Ruhr.Topcard, NiederrheinCard





Arktische Wildgänse

Wir machen einen Spaziergang dorthin, wo die wilden Gänse rasten. In der Gänsesaison ist das jedes Mal ein Erlebnis, also auch für Wiederholungen geeignet. Welche Arten werden wir heute sehen? Sind sie unruhig? Wie sind die äußeren Bedingungen? Welche Fragen ergeben sich daraus? Kommen Sie mit auf eine ca. 4 km lange Tour. Sie werden ein Naturschauspiel der „Gans“ besonderen Art erleben. Fragen und Staunen inbegriffen! Der Schwerpunkt der Tour wird der Gruppe angepasst.

Andrea Schulze, Niederrhein-Guide / Erwachsene 10 €, Kinder bis 16 Jahren in Begleitung frei



**Sa, 28.02.
13.00 –
15.00 Uhr**



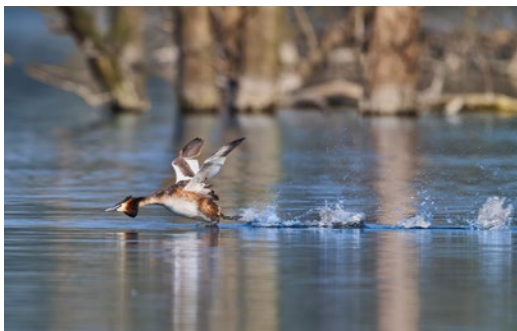
Biberexkursion

Die Wiederansiedlung des Bibers auf der Bislicher Insel im Jahre 2004 ist eine der großen Erfolgsgeschichten für den Naturschutz am unteren Niederrhein. Der Biologe Ingo Bünning hat das Projekt von Beginn an begleitet. Entdecken Sie mit ihm Biberspuren und erfahren Sie viel Wissenswertes aus dem Leben des größten deutschen Nagetiers.

Ingo Bünning / Erwachsene 8 €, Kinder 5 €



**So, 01.03.
14.00 –
16.30 Uhr**



Sa, 07.03.

13.00 –
15.00 Uhr



Arktische Wildgänse

Wir machen einen Spaziergang dorthin, wo die wilden Gänse rasten. In der Gänsesaison ist das jedes Mal ein Erlebnis, also auch für Wiederholungen geeignet. Welche Arten werden wir heute sehen? Sind sie unruhig? Wie sind die äußeren Bedingungen? Welche Fragen ergeben sich daraus? Kommen Sie mit auf eine ca. 4 km lange Tour. Sie werden ein Naturschauspiel der „Gans“ besonderen Art erleben. Fragen und Staunen inbegriffen! Der Schwerpunkt der Tour wird der Gruppe angepasst.

Andrea Schulze, Niederrhein-Guide / Erwachsene 10 €, Kinder bis 16 Jahren in Begleitung frei

Fr, 13.03.

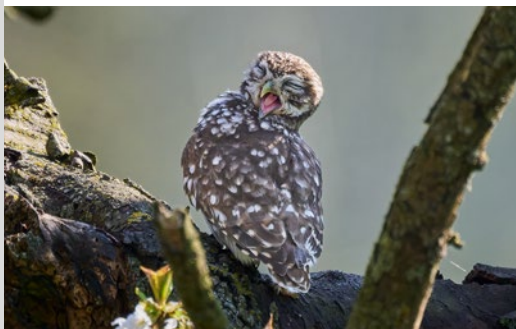
17.00 –
19.30 Uhr



Kopfweiden, Obstbäume und Eulen

Der Niederrhein ist einer der Hauptverbreitungsgebiete des Steinkauzes in NRW. Die Streuobstwiesen und Kopfweiden der Bislicher Insel bieten dieser kleinen Eule gute Brutmöglichkeiten. Die charakteristischen Rufe der balzenden Männchen sind in den Abendstunden zu hören und mit etwas Glück sieht man bereits in der Dämmerung Steinkäuze beim letzten Sonnenbad.

Christian Chwallek / Erwachsene 8 €, Kinder 5 €





Vogelstimmenwanderung

Der Gesang der Vögel im Frühjahr ist ein Naturerlebnis, das keinen Menschen unberührt lässt. Aus allen Wipfeln hört man die unterschiedlichsten Vogelstimmen und oft fällt es schwer, den Gesang der jeweiligen Art zuzuordnen. Der frühe Morgen, wenn die Auenlandschaft der Bislicher Insel langsam aus der Nachtruhe erwacht, ist die ideale Zeit, um diesem ganz besonderen Konzert zuzuhören. Im Anschluss lädt Sie Torsten Wollberg auf dem Parkplatz des NaturForums zu einem kleinen Frühstück ein.

Torsten Wollberg / 15 €



Sa, 14.03.



**7.00 –
10.00 Uhr**

Arktische Wildgänse

Wir machen einen Spaziergang dorthin, wo die wilden Gänse rasten. In der Gänsesaison ist das jedes Mal ein Erlebnis, also auch für Wiederholungen geeignet. Welche Arten werden wir heute sehen? Sind sie unruhig? Wie sind die äußeren Bedingungen? Welche Fragen ergeben sich daraus? Kommen Sie mit auf eine ca. 4 km lange Tour. Sie werden ein Naturschauspiel der „Gans“ besonderen Art erleben. Fragen und Staunen inbegriffen! Der Schwerpunkt der Tour wird der Gruppe angepasst.

Andrea Schulze, Niederrhein-Guide / Erwachsene 10 €, Kinder bis 16 Jahren in Begleitung frei



Sa, 14.03.



**13.00 –
15.00 Uhr**



Sa, 14.03.

14.00 –
17.00 Uhr

Kräuter in Dichtung, Lyrik und Literatur

Torsten Wollberg führt uns auf dieser Kräuterwanderung durch die Auenlandschaft der Bislicher Insel und trägt zu den Pflanzen am Wegesrand passende Gedichte vor. Über die Dichtung nähern wir uns auf eine andere, poetische Art der Schönheit und Bedeutung unserer heimischen Natur. Zum Abschluss gibt es eine Wildkräutersuppe.

Torsten Wollberg / 15 €

So, 15.03.

14.00 –
16.00 Uhr

Wildkräuter entdecken - Detox-Entschlacken mit Wildkräutern

Um Wildkräuter zu entdecken, muss man nicht weit gehen. Überall wachsen Kräuter, an denen man oft achtlos vorübergeht. Dabei haben viele eine lange Geschichte, was die Heilanwendung oder die Verwendung in der Küche betrifft. Auch gibt es zu vielen Pflanzen alte Geschichten und Mythen, die erzählt werden wollen. Lassen Sie sich von der Vielfalt der heimischen Pflanzenwelt überraschen und lernen Sie, diese für sich zu nutzen. Bei einem Spaziergang über die Bislicher Insel oder die Obstwiese werden die Pflanzen der Jahreszeit vorgestellt. Eine Kostprobe oder ein Kräutergetränk ist natürlich auch dabei.

Sybille Lhotzky, dipl. Kräuterfachfrau / 15 €





AuenBlicke

Eiszeiten, der Rhein und der Mensch sind die großen gestalterischen Kräfte, die das Landschaftsbild am Niederrhein im Wesentlichen geformt haben. Durch die Kraft des Wassers entsteht ein Lebensraum von unschätzbarem Wert und einer beeindruckenden Artenvielfalt: Die Aue! Auf der Bislicher Insel findet sich – trotz vieler Eingriffe des Menschen – eine Auenlandschaft, wie sie in dieser Art selten geworden ist. In dieser Exkursion nähern wir uns dem Wesen der Aue an und beleuchten die Entwicklungsgeschichte der Bislicher Insel bis heute.

Christoph Sprave, RVR Ruhr Grün / Erwachsene 8 €, Kinder 5 €, Ruhr.Topcard, NiederrheinCard



Sa, 21.03.



14.00 –
16.30 Uhr

Wildkräuter entdecken - Detox-Entschlacken mit Wildkräutern

Um Wildkräuter zu entdecken, muss man nicht weit gehen. Überall wachsen Kräuter, an denen man oft achtlos vorbeigeht. Dabei haben viele eine lange Geschichte, was die Heilanwendung oder die Verwendung in der Küche betrifft. Auch gibt es zu vielen Pflanzen alte Geschichten und Mythen, die erzählt werden wollen. Lassen Sie sich von der Vielfalt der heimischen Pflanzenwelt überraschen und lernen Sie, diese für sich zu nutzen. Bei einem Spaziergang über die Bislicher Insel oder die Obstwiese werden die Pflanzen der Jahreszeit vorgestellt. Eine Kostprobe oder ein Kräutergetränk ist natürlich auch dabei.

Sybille Lhotzky, dipl. Kräuterfachfrau / 15 €



So, 22.03.



11.00 –
13.00 Uhr



So, 22.03.

14.00–
16.30 Uhr**Biberexkursion**

Die Wiederansiedlung des Bibers auf der Bislicher Insel im Jahre 2004 ist eine der großen Erfolgsgeschichten für den Naturschutz am unteren Niederrhein. Der Biologe Ingo Bünning hat das Projekt von Beginn an begleitet. Entdecken Sie mit ihm Biberspuren und erfahren Sie viel Wissenswertes aus dem Leben des größten deutschen Nagetiers.

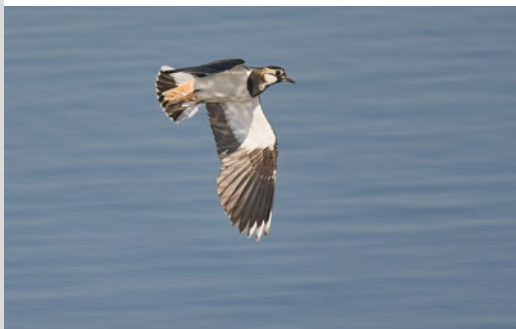
Ingo Bünning / Erwachsene 8 €, Kinder 5 €

Fr, 27.03.

14.00–
16.30 Uhr**Durch die Wälder, durch die Auen ...**

Auen, jene mystischen Landschaften, die mal vom Wasser überflutet und mal durch grüne Weiden und wilde Auwälder gekennzeichnet sind, begleiteten einst alle Flussläufe unserer Heimat. Zahlreiche Tiere und Pflanzen sind auf diesen Lebensraum spezialisiert. Für den Hochwasserschutz sind intakte Flussauen unverzichtbar. Kommen Sie mit auf eine kleine Wanderung durch eine der letzten naturnahen Auenlandschaften am Niederrhein und entdecken Sie mit mir viel Spannendes am Wegesrand.

Christoph Sprave, RVR Ruhr Grün / Erwachsene 8 €, Kinder 5 €, Ruhr.Topcard, NiederrheinCard





Ach du grüne Neune

Zum Ende der christlichen Fastenzeit wird traditionell an Gründonnerstag eine Suppe aus neun Kräutern serviert. Wir begeben uns auf die Suche nach diesen „dreimal drei magischen Kräutern“ und werden dabei auf allerlei Geheimnisse stoßen. Das Naturschutzgebiet Bislicher Insel mit seiner einzigartigen Auenlandschaft wird uns die passende Kulisse bieten, um mehr über die Hintergründe der „Niederrheinischen Gründonnerstagsuppe“ zu erfahren.

Joachim Grunefeld, Natur- und Landschaftsguide / 12,00 €, Kinder bis 12 Jahre in Begleitung frei



Sa, 04.04.



**14.00 –
16.00 Uhr**

(Oster-)Hasen und andere Bewohner der Bislicher Insel

Es ist Frühling auf der Bislicher Insel – überall sprießt und blüht es und die Tiere haben Frühlingsgefühle ... Entsprechend gut lassen sie sich beobachten. Vor allem die Hasen sind um diese Jahreszeit oft gut zu sehen – aber auch die Störche und Kiebitze, Gänse und Reiher. Kommen Sie mit auf Entdeckungstour am Ostermontag.

Dr. Ilka Weidig, RVR Ruhr Grün / Erwachsene 8 €, Kinder 5 €, Ruhr.Topcard, NiederrheinCard



Mo, 06.04.



**10.00 –
12.30 Uhr**



Fr, 10.04.

14.00 –
16.30 Uhr

Durch die Wälder, durch die Auen ...

Auen, jene mystischen Landschaften, die mal vom Wasser überflutet und mal durch grüne Weiden und wilde Auwälder gekennzeichnet sind, begleiteten einst alle Flussläufe unserer Heimat. Zahlreiche Tiere und Pflanzen sind auf diesen Lebensraum spezialisiert. Für den Hochwasserschutz sind intakte Flussauen unverzichtbar. Kommen Sie mit auf eine kleine Wanderung durch eine der letzten naturnahen Auenlandschaften am Niederrhein und entdecken Sie mit mir viel Spannendes am Wegesrand.

Christoph Sprave, RVR Ruhr Grün / Erwachsene 8 €, Kinder 5 €, Ruhr.Topcard, NiederrheinCard

So, 12.04.

11.00 –
15.00 Uhr

Pflanzentauschbörse

Naturliebhaber haben die Möglichkeit Stauden, Gemüsepflanzen, Blumenzwiebeln, Samen, junge Gehölze, Farne und Kräuter zu verschenken oder zu tauschen. Falls die Art bekannt ist, bitte mit Namensschildchen versehen. Es handelt sich um eine nicht kommerzielle, auf freiwilliger Spenden- und Tauschbasis beruhende Aktion. Wer Tipps oder Anregungen zur Garten- oder Balkongestaltung sucht, kann am Bücherstand stöbern und das passende Buch erwerben.

RVR Ruhr Grün / Kostenlos





Essbare Wildkräuter

Nun blühen sie wieder auf Wiesen und am Wegesrand: Essbare Wild- und Heilkräuter. Oft gehen wir achtlos vorüber und kennen weder ihren Namen noch die Art und Weise, wie sie seit Generationen in der Küche Anwendung finden. Viele heimische Wildkräuter eignen sich hervorragend für Salate, Suppen und Wildgemüse. Ein Vortrag führt in die Welt der essbaren Wildkräuter ein. Zum Abschluss gibt es eine Wildkräutersuppe.

Torsten Wollberg / 20 €



**So, 12.04.
18.00 –
21.00 Uhr**

Fledermauswanderung

Fledermäuse faszinieren uns Menschen seit Jahrtausenden. Ihre heimliche, nächtliche Lebensweise, ihre Orientierung per Ultraschall, der uns Menschen verborgen bleibt, sowie ihr Äußeres als insektenjagende, fliegende Säugetiere hat zu vielen Legenden und Gruselgeschichten beigetragen. Begeben Sie sich auf die Spur dieser geheimnisvollen Wesen und erfahren Sie mehr über die spannenden Tiere. Der Abend beginnt mit einem kleinen Film über Fledermäuse, anschließend geht es in die frühe Nacht, um mit einem Batdetektor die Tiere aufzuspüren.

Torsten Wollberg / 15 €



**Fr, 17.04.
20.30 –
23.00 Uhr**



Sa, 18.04.

10.00 –
14.00 Uhr

Fotowanderung AuenBilder



Die Auenlandschaft der Bislicher Insel bietet unzählige Motive. Die Tierwelt mit zahllosen Vogelarten, knorrige Kopfbäume und nicht zuletzt die Landschaft, die sich stets in neuem Lichte präsentiert, laden dazu ein, mit den Mitteln der Fotografie festgehalten zu werden. Begleiten Sie mich auf einen Streifzug durch das Naturschutzgebiet und entdecken Sie mit mir gemeinsam schöne Motive die sich lohnen, abgelichtet zu werden. Hinweise zu fotografischen Techniken und zur Gestaltung ansprechender Naturaufnahmen werden passend zu den jeweiligen Motiven gegeben.

Christoph Sprave, RVR Ruhr Grün / Mitbringen: Systemkamera, Teleobjektiv, Standardzoom, ggf. Makroobjektiv / Erwachsene 15 €, Jugendliche 10 €

So, 19.04.

11.00 –
14.00 Uhr

Kräuter-Workshop

Bei der Ernte und dem Verarbeiten von Pflanzen gibt es einiges zu beachten. Sie lernen, Kräuter richtig zu sammeln, zu trocknen, zu verarbeiten und aufzubewahren. Um die Kräfte der Pflanzen einzufangen und zu nutzen gibt es verschiedene Möglichkeiten. Das Hauptaugenmerk liegt auf dem praktischen Arbeiten. Bitte ein Holzbrettchen, ein Messer, wenn vorhanden einen Mörser und kleine Marmeladengläser mitbringen. Alle Teilnehmenden stellen drei verschiedene Zubereitungen her, wie z.B. Tinktur, Kräuternessig, Salbe, Hustensaft, Öl oder Kräutersalz. Inklusive Skript.

Sybille Lhotzky, dipl. Kräuterfachfrau / 23 € plus 12 € Materialkosten





Es war die Nachtigall und nicht die Lerche

Eine der Charakterarten der niederrheinischen Auenwälder ist die Nachtigall. Aus ihrem afrikanischen Winterquartier zurückgekehrt besetzt sie im April ihre Brutreviere und verzaubert die Abendstimmung mit ihrem einzigartigen Gesang. Ihr und weiteren gefiederten Sangeskünstlern gilt die Exkursion auf die Bislicher Insel.

Christian Chwaldek / Erwachsene 8 €, Kinder 5 €



So, 19.04.



**19.00 –
21.30 Uhr**

Durch die Wälder, durch die Auen ...

Auen, jene mystischen Landschaften, die mal vom Wasser überflutet und mal durch grüne Weiden und wilde Auwälder gekennzeichnet sind, begleiteten einst alle Flussläufe unserer Heimat. Zahlreiche Tiere und Pflanzen sind auf diesen Lebensraum spezialisiert. Für den Hochwasserschutz sind intakte Flussauen unverzichtbar. Kommen Sie mit auf eine kleine Wanderung durch eine der letzten naturnahen Auenlandschaften am Niederrhein und entdecken Sie mit mir viel Spannendes am Wegesrand.

Christoph Sprave, RVR Ruhr Grün / Erwachsene 8 €, Kinder 5 €, Ruhr.Topcard, NiederrheinCard



Fr, 24.04.



**14.00 –
16.30 Uhr**



Sa, 25.04.
10.00 –
14.00 Uhr



Fotowanderung AuenBilder



Die Auenlandschaft der Bislicher Insel bietet unzählige Motive. Die Tierwelt mit zahllosen Vogelarten, knorrige Kopfbäume und nicht zuletzt die Landschaft, die sich stets in neuem Lichte präsentiert, laden dazu ein, mit den Mitteln der Fotografie festgehalten zu werden. Begleiten Sie mich auf einen Streifzug durch das Naturschutzgebiet und entdecken Sie mit mir gemeinsam schöne Motive die sich lohnen, abgelichtet zu werden. Hinweise zu fotografischen Techniken und zur Gestaltung ansprechender Naturaufnahmen werden passend zu den jeweiligen Motiven gegeben.

Christoph Sprave, RVR Ruhr Grün / Mitbringen: Systemkamera, Teleobjektiv, Standardzoom, ggf. Makroobjektiv / Erwachsene 15 €, Jugendliche 10 €

Sa, 25.04.
20.30 –
23.00 Uhr



Fledermauswanderung



Fledermäuse faszinieren uns Menschen seit Jahrtausenden. Ihre heimliche, nächtliche Lebensweise, ihre Orientierung per Ultraschall sowie ihr Äußeres als fliegende Säugetiere hat zu vielen Legenden und Gruselgeschichten beigetragen. Begeben Sie sich auf die Spur dieser geheimnisvollen Wesen und erfahren Sie mehr über die spannenden Tiere. Der Abend beginnt mit einem Film, anschließend geht es in die Nacht, um mit einem Bat-detektor die Tiere aufzuspüren.

Torsten Wollberg / 15 €





Wildkräuter entdecken – Frühlingskräuter

Um Wildkräuter zu entdecken, muss man nicht weit gehen. Überall wachsen Kräuter, an denen man oft achtlos vorbeigeht. Dabei haben viele eine lange Geschichte, was die Heilanzwendung oder die Verwendung in der Küche betrifft. Auch gibt es zu vielen Pflanzen alte Geschichten und Mythen, die erzählt werden wollen. Lassen Sie sich von der Vielfalt der heimischen Pflanzenwelt überraschen und lernen Sie, diese für sich zu nutzen. Bei einem Spaziergang über die Bislicher Insel oder die Obstwiese werden die Pflanzen der Jahreszeit vorgestellt. Eine Kostprobe oder ein Kräutergetränk ist natürlich auch dabei.

Sybille Lhotzky, dipl. Kräuterfachfrau / 15 €



So, 26.04.

11.00 –

13.00 Uhr



Von Zebamuscheln, Piratenspinnen und Hüpferlingen – Leben am und im Wasser

Wasser ist Leben, und das in vielfältigster Weise. Abhängig von der Größe eines Gewässers, seines Alters und verschiedener anderer Bedingungen können sich ganz unterschiedliche Lebensgemeinschaften entwickeln. Auf unserem Spaziergang schauen wir uns an, welche Pflanzen und Tiere typisch für unsere heimischen Gewässer sind: den Rhein, die Baggerseen, die Tümpel und Gräben. Manche von ihnen können wir vielleicht auch in unseren Gartenteichen wiederentdecken.

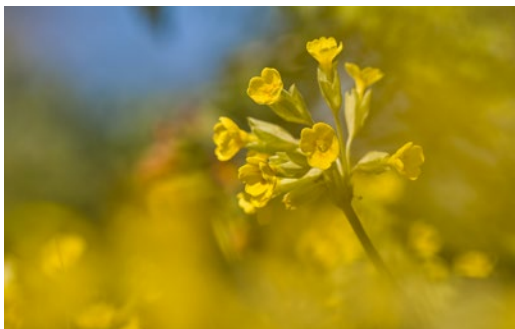
Annemarie Ricken, Natur- und Landschaftsguide / Erwachsene 8 €, Kinder 5 €



So, 26.04.

14.00 –

16.00 Uhr



Sa, 02.05.

9.30 –

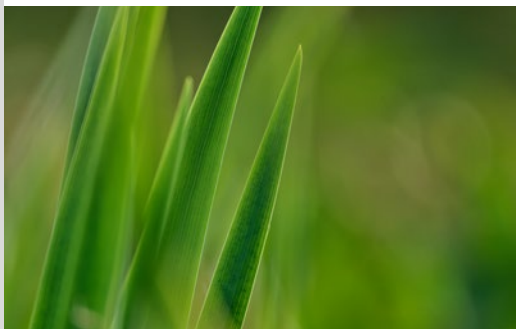
17.30 Uhr



Professioneller Sensen und Dengelkurs

Das Sensemähen ist ÖKOLOGISCH – Bienen und andere Insekten, aber auch viele Kräuter profitieren davon, wenn Wiesen erst nach der Blüte gemäht werden. Stauen Sie über die Artenvielfalt und die steigende Qualität Ihrer Wiese. EFFEKTIV – In jedem Gelände, um Bäume herum und an Steilhängen, vom hohen Gras bis zum Spiel-Rasen, schneller und besser als man glaubt – mit der richtigen Sense. LEISE – Kein Motorgeräusch, sonntags mähen, kein Problem! GESUND – Richtiges Mähen bewegt schonend den ganzen Körper, Studien belegen dies. Die direkte Naturverbundenheit, der Geruch des Grases, das Geräusch der Schneide und der Duft der Blumen – all das wirkt sehr entspannend, geradezu meditativ. LEICHT – Mit „einer guten Schneid“ wird Mähen zum Kinderspiel Sie lernen und üben das Mähen mit der Sense. Das Arbeiten mit der Sense ist ein sehr altes Handwerk, das aber immer noch und wieder attraktiv ist. Bei richtiger Handhabung erleben Sie eine Tätigkeit in der Natur, ohne Motorlärm und Gestank. Sie erfahren die Details, wie die Sense richtig auf Sie eingestellt wird und üben das Mähen auf der Wiese, mal eben, mal am Hang. Sie lernen drei Dengelarten kennen, um Ihre Sense in Zukunft richtig scharf zu machen. Alle Teilnehmenden bekommen während des Kurses eine hochwertige Sense und drei verschiedene Dengelgeräte zur Verfügung gestellt. Bitte mitbringen: Wetterangepasste Kleidung (Schutz vor Sonne und Regen), feste Schuhe und lange Hose. Die eigene Sense (wenn vorhanden), kann gerne im Nachgang der Veranstaltung zur Beurteilung mitgebracht werden.

Georg Hermes / Bei Anmeldung die Körpergröße mitteilen, damit die Sense angepasst werden kann. / 100 €, Mindestalter 18 Jahre.





Selbsthilfe bei Schmerzen – mit Hilfe von Eisvogel, Kranich & Schwan

Wenn Sie an Schmerzen leiden, seien es Kopf-, Rücken- oder Beinschmerzen, dann ist dieser Workshop gut für Sie geeignet. Mit Hilfe von einfachen, sanften und effektiven Atem- und Bewegungsübungen bekommen Sie die Möglichkeit, Ihre Beschwerden zu lindern und ein alltagstaugliches Selbsthilfeprogramm mit nach Hause zu nehmen. Das Besondere: Die Übungen tragen Vogelnamen – so entsteht nicht nur ein wirksames Selbsthilfeprogramm für zu Hause, sondern auch eine spielerische Verbindung zur Natur. Hinweise: Bitte (Yoga-)Matte, Decke oder Handtuch, ein kleines Kissen und bequeme Kleidung mitbringen. Die Veranstaltung findet auf der Obstwiese statt, bei schlechtem Wetter wird sie nach drinnen verlegt.

Beate Pracht, Diplom-Sportlehrerin, Zilgrei-Lehrerin (Selbsthilfe bei Schmerzen), Trainerin für Stressbewältigung / 17 €



**So, 03.05.
11.00 –
12.30 Uhr**

Essbare Wildkräuter

Nun blühen sie wieder auf Wiesen und am Wegesrand: Essbare Wild- und Heilkräuter. Oft gehen wir achtlos vorüber und kennen weder ihren Namen noch die Art und Weise, wie sie seit Generationen in der Küche Anwendung finden. Viele heimische Wildkräuter eignen sich hervorragend für Salate, Suppen und Wildgemüse. Ein Vortrag führt in die Welt der essbaren Wildkräuter ein. Zum Abschluss gibt es eine Wildkräutersuppe.

Torsten Wollberg / 20 €



**Fr, 08.05.
18.00 –
21.00 Uhr**



Sa, 09.05.
10.00 –
14.00 Uhr



Fotowanderung AuenBilder



Die Auenlandschaft der Bislicher Insel bietet unzählige Motive. Die Tierwelt mit zahllosen Vogelarten, knorrige Kopfbäume und nicht zuletzt die Landschaft, die sich stets in neuem Licht präsentiert, laden dazu ein, mit den Mitteln der Fotografie festgehalten zu werden. Begleiten Sie mich auf einen Streifzug durch das Naturschutzgebiet und entdecken Sie mit mir gemeinsam schöne Motive die sich lohnen, abgelichtet zu werden. Hinweise zu fotografischen Techniken und zur Gestaltung ansprechender Naturaufnahmen werden passend zu den jeweiligen Motiven gegeben.

Christoph Sprave, RVR Ruhr Grün / Mitbringen: Spiegelreflexkamera oder spiegellose Systemkamera, Teleobjektiv, Standardzoom (z. B. 24-70 KB), ggf. Makroobjektiv / Erwachsene 15 €, Jugendliche 10 €

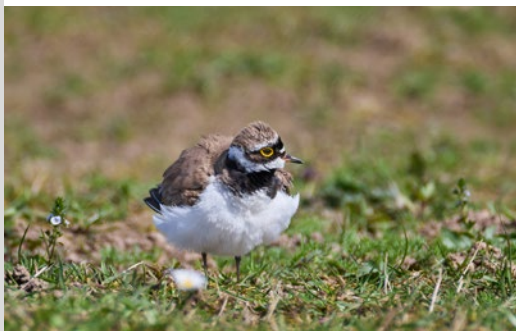
So, 10.05.
11.00 –
12.30 Uhr



Yoga im Einklang mit der Natur

Eintauchen, durchatmen, entspannen – Spüren Sie die Farben, Klänge und Düfte der Natur. Mit sanften Yoga-Übungen, die auch für Anfänger und Senioren geeignet sind, kommen Körper, Geist und Seele zur Ruhe. Entdecken Sie Ihre innere Kraft, stärken Sie Ihr Gleichgewicht und genießen Sie Momente voller Gelassenheit. Bitte (Yoga-)Matte, Decke oder Handtuch, kleines Kissen und bequeme Kleidung mitbringen. Die Veranstaltung auf der Obstwiese statt, bei schlechtem Wetter wird sie nach drinnen verlegt.

Petra Bahr-Rüschkamp, Yogalehrerin / 10 €





Durch die Wälder, durch die Auen ...

Auen, jene mystischen Landschaften, die mal vom Wasser überflutet und mal durch grüne Weiden und wilde Auwälder gekennzeichnet sind, begleiteten einst alle Flussläufe unserer Heimat. Zahlreiche Tiere und Pflanzen sind auf diesen Lebensraum spezialisiert. Für den Hochwasserschutz sind intakte Flussauen unverzichtbar. Kommen Sie mit auf eine kleine Wanderung durch eine der letzten naturnahen Auenlandschaften am Niederrhein und entdecken Sie mit mir viel Spannendes am Wegesrand.

Christoph Sprave, RVR Ruhr Grün / Erwachsene 8 €, Kinder 5 €, Ruhr.Topcard, NiederrheinCard



**Fr, 15.05.
14.00 –
16.30 Uhr**



Nachwuchs bei Kiebitz, Weißstorch und Co.

Die Auenlandschaft der Bislicher Insel bei Xanten bietet mit ihren großen Wasserflächen und den Feuchtwiesen in extensiver Beweidung die ideale Kulisse für viele bodenbrütende Vogelarten wie Kiebitz, Rotschenkel und Flußregenpfeifer. Diese deutschlandweit bedrohten Wiesenvögel sind neben weiteren Arten Ziel der Fußwanderung auf der uns mit etwas Glück der Gesang der Feldlärche begleitet.

Christian Chwallek / Erwachsene 8 €, Kinder 5 €



**Sa, 16.05.
10.00 –
12.30 Uhr**



Sa, 16.05.

15.00 –
17.00 Uhr

Die Störche sind da!

Haben Sie sie schon gesehen? Majestätisch schreitend auf einer Auwiese? Langgestreckt mit weit ausgebreiteten Flügeln in der Luft? Oder wohlmöglich sogar klappernd auf ihrem Nest? Da kommt Freude auf – urplötzlich und ganz tief aus unserem Innern. Sie wünschen sich ein Storchenerlebnis? Kommen Sie zur Bislicher Insel und erleben Sie zwei Stunden um und mit dem Storch. Geeignet für Erwachsene und Kinder.

Andrea Schulze, Niederrhein-Guide / Erwachsene 10 €, Kinder bis 16 Jahren in Begleitung frei

Sa, 16.05.

16.00 –
17.00 Uhr

Märchenzauber – Zaubermärchen

Lassen Sie sich einladen, auf eine Reise in die Welt der Wünsche und Wunder. Zu hören gibt es Märchen, Naturgeschichten und mehr. Frei erzählt – ohne Buch und doppelten Boden – entfalten sie ihre einzigartige Lebendigkeit. Bei schönem Wetter auf der Obstwiese des NaturForums, bei schlechtem/kühlem Wetter in der Aktionshalle. Für alle großen und kleinen Menschen, die Geschichten lieben. (Es ist kein Kinderprogramm! Kinder ab dem Grundschulalter sind herzlich willkommen.)

Frauke Freise, Erzählerin / 8 €, keine Kinderermäßigung





Herzchakra-Meditation

Diese Form der Meditation ermöglicht auch unerfahrenen Menschen, gedanklich zur Ruhe zu kommen und vom Alltag körperlich sowie geistig zu entspannen. Die Teilnehmerinnen und Teilnehmer werden in ihr eigenes Herzchakra (Energiezentrum in der Mitte der Brust) geführt und angeleitet, ihr imaginäres Licht und ihre Energie im ganzen Körper auszudehnen. Bitte (Yoga-)Matte, Decke oder Handtuch, kleines Kissen und bequeme Kleidung mitbringen. Die Veranstaltung auf der Obstwiese statt, bei schlechtem Wetter wird sie nach drinnen verlegt.

Mirs Schmidthüsen, Entspannungspädagogin / 12 €



**So, 17.05.
11.00 –
12.30 Uhr**

Naturkosmetik selber herstellen

Viele Kosmetika enthalten heute eine unüberschaubare Anzahl an Inhaltsstoffen, die meist synthetischen Ursprungs sind. Die Herstellung eigener Produkte bietet da eine Möglichkeit, das zu umgehen und macht zudem noch Spaß. Wir stellen drei einfach umzusetzende Rezepturen her, die jeder Teilnehmer mit nach Hause nimmt, z. B. eine Rosencreme, Duschgel, Feuchtigkeitslotion, Peeling oder eine Körpercreme.

Sybille Lhotzky, dipl. Kräuterfachfrau / 23 € plus 12 € Materialkosten



**So, 17.05.
14.00 –
17.00 Uhr**



Sa, 23.05.
15.00 –
17.00 Uhr



Die Störche sind da!

Haben Sie sie schon gesehen? Majestätisch schreitend auf einer Auwiese? Langgestreckt mit weit ausgebreiteten Flügeln in der Luft? Oder wohlmöglich sogar klappernd auf ihrem Nest? Da kommt Freude auf – urplötzlich und ganz tief aus unserem Innern. Sie wünschen sich ein Storchen-Er-Lebnis? Kommen Sie zur Bislicher Insel und erleben Sie zwei Stunden um und mit dem Storch. Geeignet für Erwachsene und Kinder.

Andrea Schulze, Niederrhein-Guide / Erwachsene 10 €, Kinder bis 16 Jahren in Begleitung frei

So, 24.05.
11.00 –
12.30 Uhr



Klangschalenkonzert nach tibetischer Art

Tauchen Sie ein in die Welt der Klänge bei meinem Klangschalenkonzert. Beginnen Sie mit einer einzigen Schale zur Entspannung, erleben Sie dann die harmonische Resonanz mehrerer Schalen. Der Höhepunkt des Konzerts: Sie stehen in einer großen Klangschale, begleitet von sanften Klängen. Erleben Sie eine einzigartige Reise der Entspannung und Harmonie. Bitte (Yoga-)Matte, Decke oder Handtuch, kleines Kissen und bequeme Kleidung mitbringen. Die Veranstaltung findet auf der Obstwiese statt, bei schlechtem Wetter wird sie nach drinnen verlegt.

Magdalene Jargon, KlangOase Xanten / 18 €





Die Bislicher Insel und ihre Vogelwelt zur Brutzeit

Im Mai sind die meisten Vögel voll im Brutgeschäft. Entweder sitzen sie noch auf den Eiern oder müssen die Küken schon mit reichlicher Nahrung versorgen. Begleiten Sie uns auf die Bislicher Insel, entdecken Nester und beobachten Sie, wie junge Störche oder Haubentaucher von ihren Eltern mit Futter versorgt werden.

Dr. Ilka Weidig, RVR Ruhr Grün / Erwachsene 8 €, Kinder 5 €, Ruhr.Topcard, NiederrheinCard



**Fr., 29.05.
17.00 –
19.30 Uhr**



Selbsthilfe bei Schmerzen – mit Hilfe von Eisvogel, Kranich & Schwan

Wenn Sie an Schmerzen leiden, seien es Kopf-, Rücken- oder Beinschmerzen, dann ist dieser Workshop gut für Sie geeignet. Mit Hilfe von einfachen, sanften und effektiven Atem- und Bewegungsübungen bekommen Sie die Möglichkeit, Ihre Beschwerden zu lindern und ein alltagstaugliches Selbsthilfeprogramm mit nach Hause zu nehmen. Das Besondere: Die Übungen tragen Vogelnamen – so entsteht nicht nur ein wirksames Selbsthilfeprogramm für zu Hause, sondern auch eine spielerische Verbindung zur Natur. Hinweise: Bitte (Yoga-)Matte, Decke oder Handtuch, kleines Kissen und bequeme Kleidung mitbringen. Die Veranstaltung auf der Obstwiese statt, bei schlechtem Wetter wird sie nach drinnen verlegt.

Beate Pracht, Diplom-Sportlehrerin, Zilgrei-Lehrerin (Selbsthilfe bei Schmerzen), Trainerin für Stressbewältigung / 17 €



**So, 31.05.
11.00 –
12.30 Uhr**



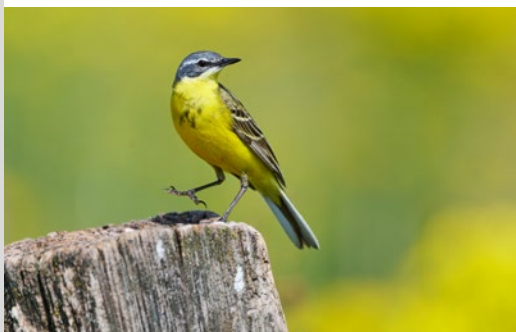
So, 07.06.
11.00 –
12.30 Uhr



Yoga im Einklang mit der Natur

Eintauchen, durchatmen, entspannen – spüren Sie ganz bewusst die Farben, Klänge und Düfte der Natur. Mit sanften Yoga-Übungen, die auch für Anfänger und Senioren bestens geeignet sind, kommen Körper, Geist und Seele zur Ruhe. Entdecken Sie Ihre innere Kraft, stärken Sie Ihr Gleichgewicht und genießen Sie Momente voller Gelassenheit. Bitte (Yoga-)Matte, Decke oder Handtuch, kleines Kissen und bequeme Kleidung mitbringen. Die Veranstaltung auf der Obstwiese statt, bei schlechtem Wetter wird sie nach drinnen verlegt.

Petra Bahr-Rüschkamp, Yogalehrerin / 10 €





Professioneller Sensen und Dengelkurs

Das Sensemähen ist ÖKOLOGISCH – Bienen und andere Insekten, aber auch viele Kräuter profitieren davon, wenn Wiesen erst nach der Blüte gemäht werden. Stauen Sie über die Artenvielfalt und die steigende Qualität Ihrer Wiese. EFFEKTIV – In jedem Gelände, um Bäume herum und an Steilhängen, vom hohen Gras bis zum Spiel-Rasen, schneller und besser als man glaubt – mit der richtigen Sense. LEISE – Kein Motorgeräusch, sonntags mähen, kein Problem! GESUND – Richtiges Mähen bewegt schonend den ganzen Körper, Studien belegen dies. Die direkte Naturverbundenheit, der Geruch des Grases, das Geräusch der Schneide und der Duft der Blumen – all das wirkt sehr entspannend, geradezu meditativ. LEICHT – Mit „einer guten Schneid“ wird Mähen zum Kinderspiel. Sie lernen und üben das Mähen mit der Sense. Das Arbeiten mit der Sense ist ein sehr altes Handwerk, das aber immer noch und wieder attraktiv ist. Bei richtiger Handhabung erleben Sie eine Tätigkeit in der Natur, ohne Motorlärm und Gestank. Sie erfahren die Details, wie die Sense richtig auf Sie eingestellt wird und üben das Mähen auf der Wiese, mal eben, mal am Hang. Sie lernen drei Dengelarten kennen, um Ihre Sense in Zukunft richtig scharf zu machen. Alle Teilnehmenden bekommen während des Kurses eine hochwertige Sense und drei verschiedene Dengelgeräte zur Verfügung gestellt. Bitte mitbringen: Wetterangepasste Kleidung (Schutz vor Sonne und Regen), feste Schuhe und lange Hose. Die eigene Sense (wenn vorhanden), kann gerne im Nachgang der Veranstaltung zur Beurteilung mitgebracht werden.

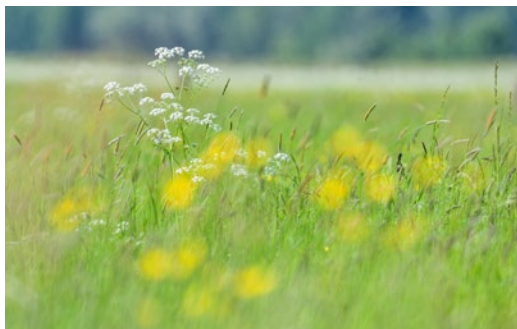
Georg Hermes / Bei Anmeldung die Körpergröße mitteilen, damit die Sense angepasst werden kann. / 100 €, Mindestalter 18 Jahre.



Sa, 13.06.



9.30 –
17.30 Uhr



So, 14.06.

10.00 –
12.30 Uhr

Vogelsommer auf der Bislicher Insel

Das Brutgeschäft der artenreichen Vogelwelt der Bislicher Insel ist in vollem Gange. Für die Altvögel ist dies die stressreichste Zeit im Jahr. Es gilt hungrige Schnäbel zu stopfen. In manchem Nest ist auch ein Kuckucksei untergeschoben. Die Exkursion in Auen und Weiden auf der Bislicher Insel soll einen Blick „hinter die Kulissen“ eröffnen.

Christian Chwallek / Erwachsene 8 €, Kinder 5 €

So, 14.06.

11.00 –
12.30 Uhr

Yoga im Einklang mit der Natur

Eintauchen, durchatmen, entspannen – spüren Sie ganz bewusst die Farben, Klänge und Düfte der Natur. Mit sanften Yoga-Übungen, die auch für Anfänger und Senioren bestens geeignet sind, kommen Körper, Geist und Seele zur Ruhe. Entdecken Sie Ihre innere Kraft, stärken Sie Ihr Gleichgewicht und genießen Sie Momente voller Gelassenheit. Bitte (Yoga-)Matte, Decke oder Handtuch, kleines Kissen und bequeme Kleidung mitbringen. Die Veranstaltung auf der Obstwiese statt, bei schlechtem Wetter wird sie nach drinnen verlegt.

Petra Bahr-Rüschkamp, Yogalehrerin / 10 €





Die Bislicher Insel und ihre Vogelwelt zur Brutzeit

Im Juni sind die meisten Vögel voll im Brutgeschäft. Entweder sitzen sie noch auf den Eiern oder müssen die Küken schon mit reichlicher Nahrung versorgen. Sie Begleiten uns auf die Bislicher Insel, entdecken Nester und beobachten, wie junge Störche oder Haubentaucher von ihren Eltern mit Futter versorgt werden.

Dr. Ilka Weidig, RVR Ruhr Grün / Erwachsene 8 €, Kinder 5 €, Ruhr.Topcard, NiederrheinCard



**Fr., 19.06.
17.00 –
19.30 Uhr**



Herzchakra-Meditation

Diese Form der Meditation ermöglicht auch unerfahrenen Menschen, gedanklich zur Ruhe zu kommen und vom Alltag körperlich sowie geistig zu entspannen. Die Teilnehmerinnen und Teilnehmer werden in ihr eigenes Herzchakra (Energiezentrum in der Mitte der Brust) geführt und angeleitet, ihr imaginäres Licht und ihre Energie im ganzen Körper auszudehnen. Bitte (Yoga-)Matte, Decke oder Handtuch, kleines Kissen und bequeme Kleidung mitbringen. Die Veranstaltung auf der Obstwiese statt, bei schlechtem Wetter wird sie nach drinnen verlegt.

Mirs Schmidthüsen, Entspannungspädagogin / 12 €



**So, 21.06.
11.00 –
12.30 Uhr**



So, 21.06.

14.00 –

16.00 Uhr



Wildkräuter entdecken – Kräuter zur Sommersonnenwende



Um Wildkräuter zu entdecken, muss man nicht weit gehen. Überall wachsen Kräuter, an denen man oft achtlos vorübergeht. Dabei haben viele eine lange Geschichte, was die Heilanwendung oder die Verwendung in der Küche betrifft. Zu vielen Pflanzen gibt es alte Geschichten und Mythen, die erzählt werden wollen. Lassen Sie sich von der Vielfalt der heimischen Pflanzenwelt überraschen und lernen Sie, diese für sich zu nutzen. Bei einem Spaziergang werden die Pflanzen der Jahreszeit vorgestellt. Eine Kostprobe oder ein Kräutergetränk ist natürlich auch dabei.

Sybille Lhotzky, dipl. Kräuterfachfrau / 15 €

So, 28.06.

11.00 –

12.30 Uhr



Zurück zur Bewegung

Unser Körper ist ein wahres Wunderwerk und von Kopf bis Fuß bis in jede Zelle auf Bewegung ausgerichtet und gleichzeitig von dieser abhängig. In unserem modernen, oft sehr bequemen Lebensstil kommt dies leider häufig zu kurz. Genau hier wollen wir ansetzen und uns inmitten der Natur gemeinsam mobilisieren, kräftigen, bewegen und entdecken. Mit gezielten Übungen und durch die Integration von Bewegungsmustern und Gewohnheiten in den Alltag, machen wir uns auf: Zurück zur Bewegung! Bitte (Yoga-)Matte, Decke oder Handtuch, kleines Kissen und bequeme Kleidung mitbringen. Die Veranstaltung auf der Obstwiese statt, bei schlechtem Wetter wird sie nach drinnen verlegt.

Peter Timmermann, Bewegungs-Coach / 10 €





Durch die Wälder, durch die Auen ...

Auen, jene mystischen Landschaften, die mal vom Wasser überflutet und mal durch grüne Weiden und wilde Auwälder gekennzeichnet sind, begleiteten einst alle Flussläufe unserer Heimat. Zahlreiche Tiere und Pflanzen sind auf diesen Lebensraum spezialisiert. Für den Hochwasserschutz sind intakte Flussauen unverzichtbar. Kommen Sie mit auf eine kleine Wanderung durch eine der letzten naturnahen Auenlandschaften am Niederrhein und entdecken Sie mit mir viel Spannendes am Wegesrand.

Christoph Sprave, RVR Ruhr Grün / Erwachsene 8 €, Kinder 5 €, Ruhr.Topcard, NiederrheinCard



**Fr, 03.07.
14.00 –
16.30 Uhr**



Zurück zur Bewegung

Unser Körper ist ein wahres Wunderwerk und von Kopf bis Fuß bis in jede Zelle auf Bewegung ausgerichtet und gleichzeitig von dieser abhängig. In unserem modernen, oft sehr bequemen Lebensstil kommt dies leider häufig zu kurz. Genau hier wollen wir ansetzen und uns inmitten der Natur gemeinsam mobilisieren, kräftigen, bewegen und entdecken. Mit gezielten Übungen aus den Bereichen des „Natural Movement“, des Mobilitätstrainings und durch die Integration von Bewegungsmustern und Gewohnheiten in den Alltag, machen wir uns auf: Zurück zur Bewegung! Bitte (Yoga-)Matte, Decke oder Handtuch, kleines Kissen und bequeme Kleidung mitbringen. Die Veranstaltung auf der Obstwiese statt, bei schlechtem Wetter wird sie nach drinnen verlegt.

Peter Timmermann, Bewegungs-Coach / 10 €



**So, 05.07.
11.00 –
12.30 Uhr**



Sa, 11.07.
14.00 –
16.30 Uhr



Hochsommer im Reich der Vögel

Haubentaucher tragen ihre Jungvögel huckepack, Löffler und Kormorane kommen zur Gemeinschaftsjagd an die Flutmulden, um die hungrigen Jungvögel in ihren Brutkolonien auf der Bislicher Insel zu füttern. Auch wenn die ersten Bruten bereits ausgeflogen sind, haben die Brutvögel immer noch genug zu tun, um ihre Jungen satt zu kriegen. Die Exkursion richtet ihre Blicke auf das vielfältige Vogelleben zu Land, in der Luft und zu Wasser.

Christian Chwallek / Erwachsene 8 €, Kinder 5 €

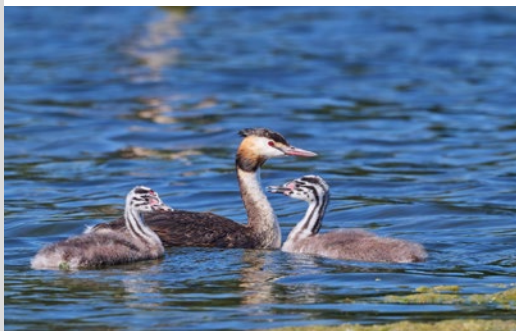
So, 12.07.
11.00 –
12.30 Uhr



Klangschalenkonzert nach tibetischer Art

Tauchen Sie ein in die Welt der Klänge bei meinem Klangschalenkonzert. Beginnen Sie mit einer einzigen Schale zur Entspannung, erleben Sie dann die harmonische Resonanz mehrerer Schalen. Der Höhepunkt des Konzerts: Sie stehen in einer großen Klangschale, begleitet von sanften Klängen. Erleben Sie eine einzigartige Reise der Entspannung und Harmonie. Bitte (Yoga-)Matte, Decke oder Handtuch, kleines Kissen und bequeme Kleidung mitbringen. Die Veranstaltung findet auf der Obstwiese statt, bei schlechtem Wetter wird sie nach drinnen verlegt.

Magdalene Jargon, KlangOase Xanten / 18 €





Herzchakra-Meditation

Diese Form der Meditation ermöglicht auch unerfahrenen Menschen, gedanklich zur Ruhe zu kommen und vom Alltag körperlich sowie geistig zu entspannen. Die Teilnehmerinnen und Teilnehmer werden in ihr eigenes Herzchakra (Energiezentrum in der Mitte der Brust) geführt und angeleitet, ihr imaginäres Licht und ihre Energie im ganzen Körper auszudehnen. Bitte (Yoga-)Matte, Decke oder Handtuch, kleines Kissen und bequeme Kleidung mitbringen. Die Veranstaltung auf der Obstwiese statt, bei schlechtem Wetter wird sie nach drinnen verlegt.

Mirs Schmidthüsen, Entspannungspädagogin / 12 €



**So, 19.07.
11.00 –
12.30 Uhr**

Wildbiene, Libelle und Co. – Insekten auf der Spur in Wiesen und Gärten

Wo nisten eigentlich Wildbienen? Warum brauchen Libellen Wasser? Wie viele Insekten leben auf einem Baum? Auf einem Spaziergang über die Streuobstwiese begeben wir uns auf die Suche nach den kleinen Bewohnern verschiedenster Lebensräume in unserer Umgebung. Wir gehen aber auch der Frage nach, was wir zu Hause im Garten oder auf dem Balkon für Insekten tun können.

Annemarie Ricken, Natur- und Landschaftsguide / Erwachsene 5 €, Kinder 3 €



**So, 19.07.
13.00 –
14.00 Uhr**



Fr, 24.07.

14.00–

16.30 Uhr



Durch die Wälder, durch die Auen ...

Auen, jene mystischen Landschaften, die mal vom Wasser überflutet und mal durch grüne Weiden und wilde Auwälder gekennzeichnet sind, begleiteten einst alle Flussläufe unserer Heimat. Zahlreiche Tiere und Pflanzen sind auf diesen Lebensraum spezialisiert. Für den Hochwasserschutz sind intakte Flussauen unverzichtbar. Kommen Sie mit auf eine kleine Wanderung durch eine der letzten naturnahen Auenlandschaften am Niederrhein und entdecken Sie mit mir viel Spannendes am Wegesrand.

Christoph Sprave, RVR Ruhr Grün / Erwachsene 8 €, Kinder 5 €, Ruhr.Topcard, NiederrheinCard

So, 26.07.

11.00–

12.30 Uhr



Klangschalenkonzert nach tibetischer Art

Tauchen Sie ein in die Welt der Klänge bei meinem Klangschalenkonzert. Beginnen Sie mit einer einzigen Schale zur Entspannung, erleben Sie dann die harmonische Resonanz mehrerer Schalen. Der Höhepunkt des Konzerts: Sie stehen in einer großen Klangschale, begleitet von sanften Klängen. Erleben Sie eine einzigartige Reise der Entspannung und Harmonie. Bitte (Yoga-)Matte, Decke oder Handtuch, kleines Kissen und bequeme Kleidung mitbringen. Die Veranstaltung findet auf der Obstwiese statt, bei schlechtem Wetter wird sie nach drinnen verlegt.

Magdalene Jargon, KlangOase Xanten / 18 €





Selbsthilfe bei Schmerzen – mit Hilfe von Eisvogel, Kranich & Schwan

Wenn Sie an Schmerzen leiden, seien es Kopf-, Rücken- oder Beinschmerzen, dann ist dieser Workshop gut für Sie geeignet. Mit Hilfe von einfachen, sanften und effektiven Atem- und Bewegungsübungen bekommen Sie die Möglichkeit, Ihre Beschwerden zu lindern und ein alltagstaugliches Selbsthilfeprogramm mit nach Hause zu nehmen. Das Besondere: Die Übungen tragen Vogelnamen – so entsteht nicht nur ein wirksames Selbsthilfeprogramm für zu Hause, sondern auch eine spielerische Verbindung zur Natur. Bitte (Yoga-)Matte, Decke oder Handtuch, kleines Kissen und bequeme Kleidung mitbringen. Die Veranstaltung auf der Obstwiese statt, bei schlechtem Wetter wird sie nach drinnen verlegt.

Beate Pracht, Diplom-Sportlehrerin, Zilgrei-Lehrerin (Selbsthilfe bei Schmerzen), Trainerin für Stressbewältigung / 17 €



**So, 02.08.
11.00 –
12.30 Uhr**

Durch die Wälder, durch die Auen ...

Auen, jene mystischen Landschaften, die mal vom Wasser überflutet und mal durch grüne Weiden und wilde Auwälder gekennzeichnet sind, begleiteten einst alle Flussläufe unserer Heimat. Zahlreiche Tiere und Pflanzen sind auf diesen Lebensraum spezialisiert. Für den Hochwasserschutz sind intakte Flussauen unverzichtbar. Kommen Sie mit auf eine kleine Wanderung durch eine der letzten naturnahen Auenlandschaften am Niederrhein und entdecken Sie mit mir viel Spannendes am Wegesrand.

Christoph Sprave, RVR Ruhr Grün / Erwachsene 8€, Kinder 5€, Ruhr.Topcard, NiederrheinCard



**Fr, 07.08.
14.00 –
16.30 Uhr**



So, 09.08.
11.00 –
12.30 Uhr



Klangschalenkonzert nach tibetischer Art

Tauchen Sie ein in die Welt der Klänge bei meinem Klangschalenkonzert. Beginnen Sie mit einer einzigen Schale zur Entspannung, erleben Sie dann die harmonische Resonanz mehrerer Schalen. Der Höhepunkt des Konzerts: Sie stehen in einer großen Klangschale, begleitet von sanften Klängen. Erleben Sie eine einzigartige Reise der Entspannung und Harmonie. Bitte (Yoga-)Matte, Decke oder Handtuch, kleines Kissen und bequeme Kleidung mitbringen. Die Veranstaltung findet auf der Obstwiese statt, bei schlechtem Wetter wird sie nach drinnen verlegt.

Magdalene Jargon, KlangOase Xanten / 18 €

So, 09.08.
14.00 –
16.00 Uhr



Wildkräuter entdecken – Sommerkräuter und ihre Heilkräfte



Um Wildkräuter zu entdecken, muss man nicht weit gehen. Überall wachsen Kräuter, an denen man oft achtlos vorübergeht. Dabei haben viele eine lange Geschichte, was die Heilanwendung oder die Verwendung in der Küche betrifft. Auch gibt es zu vielen Pflanzen alte Geschichten und Mythen, die erzählt werden wollen. Lassen Sie sich von der Vielfalt der heimischen Pflanzenwelt überraschen und lernen Sie, diese für sich zu nutzen. Bei einem Spaziergang über die Bislicher Insel oder die Obstwiese werden die Pflanzen der Jahreszeit vorgestellt. Eine Kostprobe oder ein Kräutergetränk ist natürlich auch dabei.

Sybille Lhotzky, dipl. Kräuterfachfrau / 15 €





Spätsommer und bevorstehende Abschiede in der Vogelwelt der Bislicher Insel

Die diesjährige Brutsaison neigt sich dem Ende zu. Die große Herausforderung des Vogelzuges in die südlichen Winterquartiere steht bevor. Die Mauersegler sind bereits auf dem Weg, junge Weißstörche schließen sich zu Trupps zusammen, um gemeinsam erstmalig gen Süden zu fliegen. Die Exkursion in die Auen der Bislicher Insel widmet sich speziell dem Aspekt des beginnenden Vogelzuges.

Christian Chwallek / Erwachsene 8€, Kinder 5€



**Fr, 14.08.
16.00 –
18.30 Uhr**



Zurück zur Bewegung

Unser Körper ist ein wahres Wunderwerk und von Kopf bis Fuß bis in jede Zelle auf Bewegung ausgerichtet und gleichzeitig von dieser abhängig. In unserem modernen, oft sehr bequemen Lebensstil kommt dies leider häufig zu kurz. Genau hier wollen wir ansetzen und uns inmitten der Natur gemeinsam mobilisieren, kräftigen, bewegen und entdecken. Mit gezielten Übungen aus den Bereichen des „Natural Movement“, des Mobilitätstrainings und durch die Integration von Bewegungsmustern und Gewohnheiten in den Alltag, machen wir uns auf: Zurück zur Bewegung! Bitte (Yoga-)Matte, Decke oder Handtuch, kleines Kissen und bequeme Kleidung mitbringen. Die Veranstaltung auf der Obstwiese statt, bei schlechtem Wetter wird sie nach drinnen verlegt.

Peter Timmermann, Bewegungs-Coach / 10 €



**So, 16.08.
11.00 –
12.30 Uhr**



So, 16.08.
14.00 –
16.00 Uhr



Kräutersträuße binden

Noch heute werden in den Alpenregionen zu Maria Himmelfahrt die Kräuter für den Winter gesammelt und zu Kräuterbuschen gebunden. In früheren Zeiten diente der Kräuterbuschen als Hausapotheke, sollte aber auch vor Unglück beschützen. Diesen Brauch wollen wir wieder aufleben lassen und zusammen Kräutersträuße binden. Dabei werden die einzelnen Kräuter vorgestellt und ihre Verwendung erläutert. Wenn vorhanden, bitte eine Gartenschere mitbringen.

Sybille Lhotzky, dipl. Kräuterefachfrau / 20 €

So, 23.08.
11.00 –
12.30 Uhr



Yoga im Einklang mit der Natur

Eintauchen, durchatmen, entspannen - Spüren Sie ganz bewusst die Farben, Klänge und Düfte der Natur. Mit sanften Yoga-Übungen, die auch für Anfänger und Senioren bestens geeignet sind, kommen Körper, Geist und Seele zur Ruhe. Entdecken Sie Ihre innere Kraft, stärken Sie Ihr Gleichgewicht und genießen Sie Momente voller Gelassenheit. Bitte (Yoga-)Matte, Decke oder Handtuch, kleines Kissen und bequeme Kleidung mitbringen. Die Veranstaltung auf der Obstwiese statt, bei schlechtem Wetter wird sie nach drinnen verlegt.

Petra Bahr-Rüschkamp, Yogalehrerin / 10 €





Die Bislicher Insel im Spätsommer

Der Sommer neigt sich langsam dem Ende zu und die Bislicher Insel verändert sich: Immer mehr Vogelarten ziehen Richtung Süden, immer weniger Kräuter blühen. Dennoch gibt es einiges zu entdecken – die ersten bunten Blätter sowie Früchte und Samen. Auch zeigen sich verschiedene Vogelarten, die auf dem Durchzug Richtung Süden hier einen Zwischenstopp einlegen, um nach Nahrung zu suchen und sich so für die Weiterreise zu stärken. Entdecken Sie mit uns, was der Spätsommer auf der Bislicher Insel alles zu bieten hat!

Dr. Ilka Weidig, RVR Ruhr Grün / Erwachsene 8 €, Kinder 5 €, Ruhr.Topcard, NiederrheinCard



**Fr., 28.08.
16.00 –
18.30 Uhr**



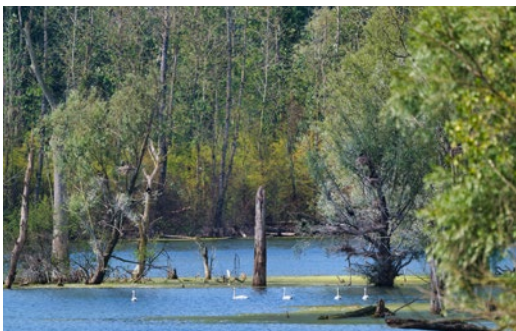
Zurück zur Bewegung

Unser Körper ist ein wahres Wunderwerk und von Kopf bis Fuß bis in jede Zelle auf Bewegung ausgerichtet und gleichzeitig von dieser abhängig. In unserem modernen, oft sehr bequemen Lebensstil kommt dies leider häufig zu kurz. Genau hier wollen wir ansetzen und uns inmitten der Natur gemeinsam mobilisieren, kräftigen, bewegen und entdecken. Mit gezielten Übungen aus den Bereichen des „Natural Movement“, des Mobilitätstrainings und durch die Integration von Bewegungsmustern und Gewohnheiten in den Alltag, machen wir uns auf: Zurück zur Bewegung! Bitte (Yoga-)Matte, Decke oder Handtuch, kleines Kissen und bequeme Kleidung mitbringen. Die Veranstaltung auf der Obstwiese statt, bei schlechtem Wetter wird sie nach drinnen verlegt.

Peter Timmermann, Bewegungs-Coach / 10 €



**So, 30.08.
11.00 –
12.30 Uhr**



Sa, 05.09.
16.00 –
18.30 Uhr



Wasserläufer, Regenpfeifer und Schnepfen – was sind das denn für komische Vögel?



Limicolen, auch Watvögel genannt, kommen auf ihrem jährlichen Zug in den warmen Süden nicht nur an den Küsten vor. Arten wie Kampfläufer und Alpenstrandläufer sind auch regelmäßig an den Wasserflächen der Bislicher Insel zu beobachten. Ihnen und anderen Zugvogelarten gilt die Aufmerksamkeit der Fußwanderung zu den Flutmulden und weiteren Gewässern.

Christian Chwallek / Erwachsene 8 €, Kinder 5 €

So, 06.09.
11.00 –
12.30 Uhr



Selbsthilfe bei Schmerzen – mit Hilfe von Eisvogel, Kranich & Schwan

Wenn Sie an Schmerzen leiden, seien es Kopf-, Rücken- oder Beinschmerzen, dann ist dieser Workshop gut für Sie geeignet. Mit Hilfe von einfachen, sanften und effektiven Atem- und Bewegungsübungen bekommen Sie die Möglichkeit, Ihre Beschwerden zu lindern und ein alltagstaugliches Selbsthilfeprogramm mit nach Hause zu nehmen. Das Besondere: Die Übungen tragen Vogelnamen – so entsteht nicht nur ein wirksames Selbsthilfeprogramm für zu Hause, sondern auch eine spielerische Verbindung zur Natur. Bitte (Yoga-)Matte, Decke oder Handtuch, kleines Kissen und bequeme Kleidung mitbringen. Die Veranstaltung auf der Obstwiese statt, bei schlechtem Wetter wird sie nach drinnen verlegt.

Beate Pracht, Diplom-Sportlehrerin, Zilgri-Lehrerin (Selbsthilfe bei Schmerzen), Trainerin für Stressbewältigung / 17 €





Obstwiesenfest

Der Sommer geht zu Ende und das Obst ist reif. Beim traditionellen Obstwiesenfest pressen wir alte Apfelsorten und bieten den frischen Saft zur Verkostung an. Rund um das NaturForum erwartet Sie ein abwechslungsreiches Programm. Zahlreiche Stände bieten regionale Produkte, tierische Unterhaltung, sowie interessante Informationen und Aktionen rund um Naturschutz, Obst und Garten an. Wer zwischendurch hungrig wird, kann sich mit leckerem Kuchen oder Würstchen vom Grill stärken.

RVR Ruhr Grün / Kostenlos



**Sa, 12.09.
11.00 –
17.00 Uhr**



Hexenkräuter und Kräuterhexen

Die Alraune kennt dank „Harry Potter“ mittlerweile fast jeder. Auch von der Tollkirsche, dem Stechapfel oder dem Beifuß hat der eine oder andere schon gehört. Deshalb werden wir uns auf diesem Spaziergang über die Streuobstwiese und der Bislicher Insel einerseits mit diesen klassischen „Hexenkräutern“ beschäftigen, andererseits werden Sie Mythen und Sagen rund um den Gebrauch dieser „Zauberkräuter“ kennenlernen. Außerdem erfahren Sie, ob Hexen wirklich böse Wesen, oder vielmehr weise Frauen sind ...

Joachim Grunefeld, Natur- und Landschaftsguide / 12,00 €, Kinder bis 12 Jahre in Begleitung frei



**Sa, 19.09.
14.00 –
16.00 Uhr**



So, 20.09.
11.00 –
12.30 Uhr



Herzchakra-Meditation

Diese Form der Meditation ermöglicht auch unerfahrenen Menschen, gedanklich zur Ruhe zu kommen und vom Alltag körperlich sowie geistig zu entspannen. Die Teilnehmerinnen und Teilnehmer werden in ihr eigenes Herzchakra (Energiezentrum in der Mitte der Brust) geführt und angeleitet, ihr imaginäres Licht und ihre Energie im ganzen Körper auszudehnen. Bitte (Yoga-)Matte, Decke oder Handtuch, kleines Kissen und bequeme Kleidung mitbringen. Die Veranstaltung auf der Obstwiese statt, bei schlechtem Wetter wird sie nach drinnen verlegt.

Mirs Schmidthüsen, Entspannungspädagogin / 12 €

So, 20.09.
14.00 –
16.00 Uhr



Wildkräuter entdecken – Wildfrüchte und Beeren, Schätze aus der Natur

Um Wildkräuter zu entdecken, muss man nicht weit gehen. Überall wachsen Kräuter, an denen man oft achtlos vorbeigeht. Dabei haben viele eine lange Geschichte, was die Heilanwendung oder die Verwendung in der Küche betrifft. Auch gibt es zu vielen Pflanzen alte Geschichten und Mythen, die erzählt werden wollen. Lassen Sie sich von der Vielfalt der heimischen Pflanzenwelt überraschen und lernen Sie, diese für sich zu nutzen. Bei einem Spaziergang über die Bislicher Insel oder die Obstwiese werden die Pflanzen der Jahreszeit vorgestellt. Eine Kostprobe oder ein Kräutergetränk ist natürlich auch dabei.

Sybille Lhotzky, dipl. Kräuterfachfrau / 15 €





Klangschalenkonzert nach tibetischer Art

Tauchen Sie ein in die Welt der Klänge bei meinem Klangschalenkonzert. Beginnen Sie mit einer einzigen Schale zur Entspannung, erleben Sie dann die harmonische Resonanz mehrerer Schalen. Der Höhepunkt des Konzerts: Sie stehen in einer großen Klangschale, begleitet von sanften Klängen. Erleben Sie eine einzigartige Reise der Entspannung und Harmonie. Bitte (Yoga-)Matte, Decke oder Handtuch, kleines Kissen und bequeme Kleidung mitbringen. Die Veranstaltung findet auf der Obstwiese statt, bei schlechtem Wetter wird sie nach drinnen verlegt.

Magdalene Jargon, KlangOase Xanten / 18 €



**So, 27.09.
11.00 –
12.30 Uhr**

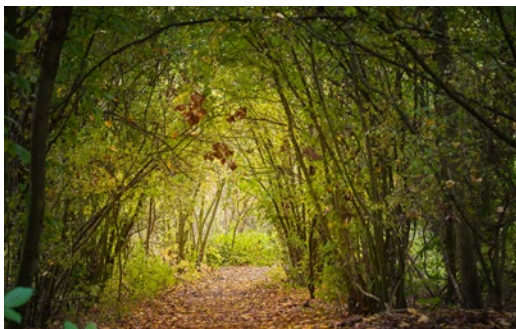
Durch die Wälder, durch die Auen ...

Auen, jene mystischen Landschaften, die mal vom Wasser überflutet und mal durch grüne Weiden und wilde Auwälder gekennzeichnet sind, begleiteten einst alle Flussläufe unserer Heimat. Zahlreiche Tiere und Pflanzen sind auf diesen Lebensraum spezialisiert. Für den Hochwasserschutz sind intakte Flussauen unverzichtbar. Kommen Sie mit auf eine kleine Wanderung durch eine der letzten naturnahen Auenlandschaften am Niederrhein und entdecken Sie mit mir viel Spannendes am Wegesrand.

Christoph Sprave, RVR Ruhr Grün / Erwachsene 8 €, Kinder 5 €, Ruhr.Topcard, NiederrheinCard



**Fr, 02.10.
14.00 –
16.30 Uhr**



Sa, 10.10.

13.00 –
15.00 Uhr



Arktische Wildgänse

Wir machen einen Spaziergang dorthin, wo die wilden Gänse rasten. In der Gänsesaison ist das jedes Mal ein Erlebnis, also auch für Wiederholungen geeignet. Welche Arten werden wir heute sehen? Sind sie unruhig? Wie sind die äußeren Bedingungen? Welche Fragen ergeben sich daraus? Kommen Sie mit auf eine ca. 4 km lange Tour. Sie werden ein Naturschauspiel der „Gans“ besonderen Art erleben. Fragen und Staunen inbegriffen! Der Schwerpunkt der Tour wird der Gruppe angepasst.

Andrea Schulze, Niederrhein-Guide / Erwachsene 10 €, Kinder bis 16 Jahren in Begleitung frei

Fr, 16.10.

14.00 –
16.30 Uhr



Durch die Wälder, durch die Auen ...

Auen, jene mystischen Landschaften, die mal vom Wasser überflutet und mal durch grüne Weiden und wilde Auwälder gekennzeichnet sind, begleiteten einst alle Flussläufe unserer Heimat. Zahlreiche Tiere und Pflanzen sind auf diesen Lebensraum spezialisiert. Für den Hochwasserschutz sind intakte Flussauen unverzichtbar. Kommen Sie mit auf eine kleine Wanderung durch eine der letzten naturnahen Auenlandschaften am Niederrhein und entdecken Sie mit mir viel Spannendes am Wegesrand.

Christoph Sprave, RVR Ruhr Grün / Erwachsene 8 €, Kinder 5 €, Ruhr.Topcard, NiederrheinCard





Vogelzug – Der jährliche Marathon der Superlative

Während die einen die großen Strapazen der Mittelmeer-überquerung bereits hinter sich haben, sind die anderen Zugvögel noch auf ihrem Weg in wärmere Gefilde. Der jährliche Austausch der Brut- und Wintervogelpopulationen ist im vollem Gange. Mit Fernglas und Spektiv erfolgt eine Istaufnahme des augenblicklichen Vogelartenspektrums der Bislicher Insel.

Christian Chwallek / Erwachsene 8 €, Kinder 5 €



Sa, 17.10.
16.00 –
18.30 Uhr



Das versunkene Dorf – Leben am Fluss vor 450 Jahren

Die Bislicher Insel hat eine lange und wechselvolle Geschichte. Aber wann genau entstand sie wirklich? Und was war an dem Ort, der durch die Bildung der Rheinschleife verschwand? Auf dieser Tour gehen wir zurück in das Jahr 1540 und erleben Schritt für Schritt die Geburt des neuen Siedlungsraums und den Untergang des alten Dorfes Birten. Wir gehen der Frage nach, wie das Leben der Menschen zu dieser Zeit aussah und wie sie das Entstehen der Kulturlandschaft prägten.

Annemarie Ricken, Natur- und Landschaftsguide / Erwachsene 8 €, Kinder 5 €



So, 18.10.
14.00 –
16.30 Uhr



Sa, 24.10.
10.00 –
14.00 Uhr



Fotowanderung AuenBilder



Die Auenlandschaft der Bislicher Insel bietet unzählige Motive. Die Tierwelt mit zahllosen Vogelarten, knorrige Kopfbäume und nicht zuletzt die Landschaft, die sich stets in neuem Lichte präsentiert, laden dazu ein, mit den Mitteln der Fotografie festgehalten zu werden. Begleiten Sie mich auf einen Streifzug durch das Naturschutzgebiet und entdecken Sie mit mir gemeinsam schöne Motive die sich lohnen, abgelichtet zu werden. Hinweise zu fotografischen Techniken und zur Gestaltung ansprechender Naturaufnahmen werden passend zu den jeweiligen Motiven gegeben.

Christoph Sprave, RVR Ruhr Grün / Mitbringen: Systemkamera, Teleobjektiv, Standardzoom, ggf. Makroobjektiv / Erwachsene 15 €, Jugendliche 10 €

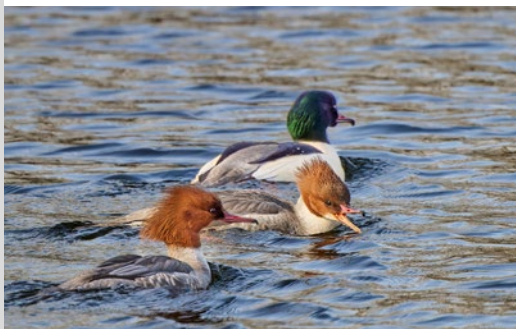
Fr, 30.10.
14.00 –
16.30 Uhr



Durch die Wälder, durch die Auen ...

Auen, jene mystischen Landschaften, die mal vom Wasser überflutet und mal durch grüne Weiden und wilde Auwälder gekennzeichnet sind, begleiteten einst alle Flussläufe unserer Heimat. Zahlreiche Tiere und Pflanzen sind auf diesen Lebensraum spezialisiert. Für den Hochwasserschutz sind intakte Flussauen unverzichtbar. Kommen Sie mit auf eine kleine Wanderung durch eine der letzten naturnahen Auenlandschaften am Niederrhein und entdecken Sie mit mir viel Spannendes am Wegesrand.

Christoph Sprave, RVR Ruhr Grün / Erwachsene 8 €, Kinder 5 €, Ruhr.Topcard, NiederrheinCard





Arktische Wildgänse

Wir machen einen Spaziergang dorthin, wo die wilden Gänse rasten. In der Gänsesaison ist das jedes Mal ein Erlebnis, also auch für Wiederholungen geeignet. Welche Arten werden wir heute sehen? Sind sie unruhig? Wie sind die äußeren Bedingungen? Welche Fragen ergeben sich daraus? Kommen Sie mit auf eine ca. 4 km lange Tour. Sie werden ein Naturschauspiel der „Gans“ besonderen Art erleben. Fragen und Staunen inbegriffen! Der Schwerpunkt der Tour wird der Gruppe angepasst.

Andrea Schulze, Niederrhein-Guide / Erwachsene 10 €, Kinder bis 16 Jahren in Begleitung frei



Sa, 31.10.



**13.00 –
15.00 Uhr**



Grunkäppchen und der (Wer-)Wolf – Halloweenspezial

Kaum ein anderes Tier polarisiert dermaßen wie der Wolf. Jäger und Weidetierbesitzer stehen Naturschützern und „Wolfskuschlern“ oft unversöhnlich gegenüber. Deshalb räumen wir auf dieser Tour einige Vorurteile aus und werden spannendes Wissen vermittelt bekommen. Damit die Unterhaltung auf diesem Spaziergang nicht zu kurz kommt, wird die Rolle des Wolfes in Mythologie und Märchen ein weiterer Aspekt sein. Außerdem gibt es bei einem Quiz etwas zu gewinnen. Deshalb richtet sich dieser Ausflug gleichermaßen an (Groß-) Eltern und deren Kinder.

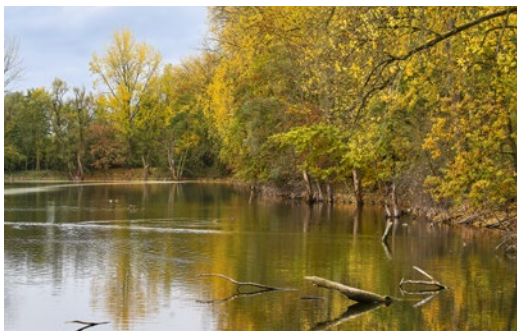
Joachim Grunefeld, Natur- und Landschaftsguide / 12,00 €, Kinder bis 12 Jahre in Begleitung frei



Sa, 31.10.



**15.00 –
17.00 Uhr**



Sa, 07.11.
10.00 –
14.00 Uhr



Fotowanderung AuenBilder



Die einzigartige Auenlandschaft der Bislicher Insel bietet unzählige spannende Motive. Die reiche Tierwelt mit zahlreichen Vogelarten, knorrige Kopfbäume und nicht zuletzt die Landschaft, die sich stets in neuem Lichte präsentiert, laden dazu ein, mit den Mitteln der Fotografie festgehalten zu werden. Begleiten Sie mich auf einen Streifzug durch das Naturschutzgebiet und entdecken Sie mit mir gemeinsam schöne Motive die sich lohnen, abgelichtet zu werden. Die Fotowanderung eignet sich für Einsteiger und Fortgeschrittene. Die eigene Kamera sollte sicher bedient werden können. Hinweise zu fotografischen Techniken und zur Gestaltung ansprechender Naturaufnahmen werden passend zu den jeweiligen Motiven gegeben.

Christoph Sprave, RVR Ruhr Grün / Mitbringen: Spiegelreflexkamera oder spiegellose Systemkamera, Teleobjektiv, Standardzoom (z.B. 24-70 KB), ggf. Makroobjektiv / Erwachsene 15 €, Jugendliche 10 €

Sa, 07.11.
13.00 –
15.00 Uhr

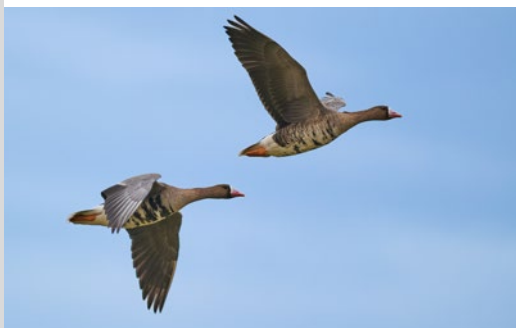


Arktische Wildgänse



Wir machen einen Spaziergang dorthin, wo die wilden Gänse rasten. In der Gänsesaison ist das jedes Mal ein Erlebnis, also auch für Wiederholungen geeignet. Welche Arten werden wir heute sehen? Sind sie unruhig? Wie sind die äußeren Bedingungen? Welche Fragen ergeben sich daraus? Kommen Sie mit auf eine ca. 4 km lange Tour. Sie werden ein Naturschauspiel der „Gans“ besonderen Art erleben. Fragen und Staunen inbegriffen! Der Schwerpunkt der Tour wird der Gruppe angepasst.

Andrea Schulze, Niederrhein-Guide / Erwachsene 10 €, Kinder bis 16 Jahren in Begleitung frei





AuenBlicke

Eiszeiten, der Rhein und der Mensch sind die großen gestalterischen Kräfte, die das Landschaftsbild am Niederrhein im Wesentlichen geformt haben. Durch die Kraft des Wassers entsteht ein Lebensraum von unschätzbarem Wert und einer beeindruckenden Artenvielfalt: Die Aue! Auf der Bislicher Insel findet sich – trotz vieler Eingriffe des Menschen – eine Auenlandschaft, wie sie in dieser Art selten geworden ist. In dieser Exkursion nähern wir uns dem Wesen der Aue an und beleuchten die Entwicklungsgeschichte der Bislicher Insel bis heute.

Christoph Sprave, RVR Ruhr Grün / Erwachsene 8 €, Kinder 5 €, Ruhr.Topcard, NiederrheinCard



Sa, 14.11.

14.00 –



16.30 Uhr

Biberexkursion

Die Wiederansiedlung des Bibers auf der Bislicher Insel im Jahre 2004 ist eine der großen Erfolgsgeschichten für den Naturschutz am unteren Niederrhein. Der Biologe Ingo Bünning hat das Projekt von Beginn an begleitet. Entdecken Sie mit ihm Biberspuren und erfahren Sie viel Wissenswertes aus dem Leben des größten deutschen Nagetiers.

Ingo Bünning / Erwachsene 8 €, Kinder 5 €



So, 15.11.

14.00 –



16.30 Uhr



Sa, 21.11.

13.00 –

15.00 Uhr



Arktische Wildgänse

Wir machen einen Spaziergang dorthin, wo die wilden Gänse rasten. In der Gänsesaison ist das jedes Mal ein Erlebnis, also auch für Wiederholungen geeignet. Welche Arten werden wir heute sehen? Sind sie unruhig? Wie sind die äußeren Bedingungen? Welche Fragen ergeben sich daraus? Kommen Sie mit auf eine ca. 4 km lange Tour. Sie werden ein Naturschauspiel der „Gans“ besonderen Art erleben. Fragen und Staunen inbegriffen! Der Schwerpunkt der Tour wird der Gruppe angepasst.

Andrea Schulze, Niederrhein-Guide / Erwachsene 10 €, Kinder bis 16 Jahren in Begleitung frei

So, 22.11.

14.00 –

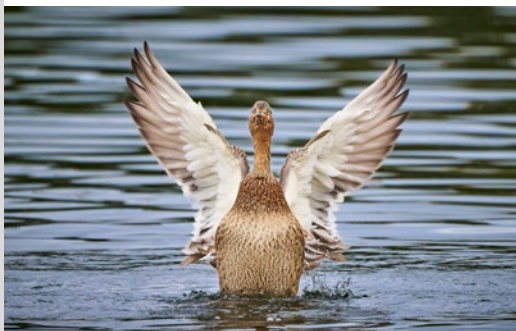
16.30 Uhr



Gänsesafari in den Auen der Bislicher Insel

Die milden Winter und die guten Nahrungsangebote der niederrheinischen Weidelandschaften scheinen sich bei den arktischen Wildgänsen rumgesprochen zu haben. Jährlich fliegen Zehntausende Bläss-, Saat- und Weißwangengänse an den Niederrhein, um hier zu überwintern. Mit Fernglas und Spektiv geht es auf die Exkursion, um das Verhalten der Gäste vom Polarkreis näher zu beobachten.

Christian Chwallek / Erwachsene 8 €, Kinder 5 €





Die Bislicher Insel und ihre Vogelwelt im Winter

Im Winter ist viel los auf der Bislicher Insel: Tausende Gänse aus dem Norden verbringen hier den Winter, genau wie zahlreiche Entenarten. Auch Vögel, die ganzjährig am Niederrhein leben, sind in dieser Jahreszeit oft gut zu beobachten, wie Haubentaucher oder Kormorane. Mit etwas Glück erhascht man auch einen Blick auf den Eisvogel oder einen Trupp Schwanzmeisen.

Dr. Ilka Weidig, RVR Ruhr Grün / Erwachsene 8 €, Kinder 5 €, Ruhr.Topcard, NiederrheinCard



**So, 29.11.
10.00 –
12.30 Uhr**



AuenBlicke

Eiszeiten, der Rhein und der Mensch sind die großen gestalterischen Kräfte, die das Landschaftsbild am Niederrhein im Wesentlichen geformt haben. Durch die Kraft des Wassers entsteht ein Lebensraum von unschätzbarem Wert und einer beeindruckenden Artenvielfalt: Die Aue! Auf der Bislicher Insel findet sich – trotz vieler Eingriffe des Menschen – eine Auenlandschaft, wie sie in dieser Art selten geworden ist. In dieser Exkursion nähern wir uns dem Wesen der Aue an und beleuchten die Entwicklungsgeschichte der Bislicher Insel bis heute.

Christoph Sprave, RVR Ruhr Grün / Erwachsene 8 €, Kinder 5 €, Ruhr.Topcard, NiederrheinCard



**Sa, 12.12.
14.00 –
16.30 Uhr**



Sa, 19.12.
14.00 –
16.00 Uhr



Gänse in der dunklen Jahreszeit – die längste Nacht

Wir machen einen Spaziergang dorthin, wo die wilden Gänse rasten. In der Gänsesaison ist das jedes Mal ein Erlebnis, also auch für Wiederholungen geeignet. Welche Arten werden wir heute sehen? Sind sie unruhig? Wie sind die äußeren Bedingungen? Welche Fragen ergeben sich daraus? Kommen Sie mit auf eine ca. 4 km lange Tour. Sie werden ein Naturschauspiel der „Gans“ besonderen Art erleben. Fragen und Staunen inbegriffen! Der Schwerpunkt der Tour wird der Gruppe angepasst.

Andrea Schulze, Niederrhein-Guide / Erwachsene 10 €, Kinder bis 16 Jahren in Begleitung frei

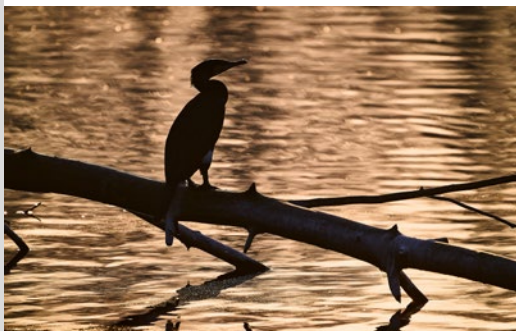
Sa, 19.12.
14.30 –
16.30 Uhr



Räuchern und Rauhnächte

Die geheimnisvollen Nächte um den Jahreswechsel heißen auch Rauchnächte. Bis heute hat sich besonders im Alpenraum die Tradition des Räucherns in dieser Zeit bewahrt. Auf einer kleinen Winterwanderung werden die Grundlagen des Räucherns und verschiedene Räucherkräuter erklärt. Natürlich gibt es auch spannende Geschichten zu den Rauhnächten zu hören. Zum Abschluss des alten Jahres machen wir eine kleine Räucherrunde.

Sybille Lhotzky, dipl. Kräuterfachfrau / 20 € inklusive Heißgetränk





Ganz viel Gans – Arktische Wintergäste am Niederrhein

Graugans, Nilgans, Kanadagans – aber auch arktische Gänse wie Blässgans und Weißwangengans bevölkern zu Tausenden die Weiden und Gewässer der Bislicher Insel. Dieses winterliche Schauspiel in einer der schönsten Auenlandschaften in NRW bietet die Kulisse für eine außergewöhnliche Exkursion.

Christian Chwallek / Erwachsene 8 €, Kinder 5 €



So, 20.12.
14.00 –
16.30 Uhr



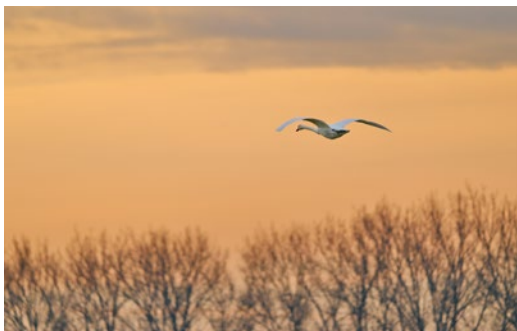
Räuchern und Rauh Nächte

Die geheimnisvollen Nächte um den Jahreswechsel heißen auch Rauchnächte. Bis heute hat sich besonders im Alpenraum die Tradition des Räucherns in dieser Zeit bewahrt. Auf einer kleinen Winterwanderung werden die Grundlagen des Räucherns und verschiedene Räucherkräuter erklärt. Natürlich gibt es auch spannende Geschichten zu den Rauh Nächten zu hören. Zum Abschluss des alten Jahres machen wir eine kleine Räucherrunde.

Sybille Lhotzky, dipl. Kräuterefachfrau / 20 € inklusive Heißgetränk



So, 20.12.
14.30 –
16.30 Uhr



IMPRESSUM

Herausgeber

Regionalverband Ruhr
Der Regionaldirektor
Kronprinzenstraße 35
45128 Essen
T 0201 2069-0
F 0201 2069-500
info@rvr.ruhr
www.rvr.ruhr

Inhaltlich verantwortlich

RVR Ruhr Grün
Eigenbetriebsähnliche Einrichtung



RVR-Besucherzentrum

NaturForum Bislicher Insel

Bislicher Insel 11
46509 Xanten
T 02801 98823-0
naturforumbislicherinsel@rvr.ruhr
www.bislicher-insel.rvr.ruhr

Redaktion & Fotos

Christoph Sprave, RVR

Gestaltung

Referat Kommunikationsdesign und Information, RVR

Druck

Print Art GmbH, Bochum

Mit dem Fahrrad

Das RVR-Besucherzentrum NaturForum Bislicher Insel liegt direkt an folgenden Radwanderwegen: Rhein-RadWeg, RömerRoute, NiederRheinroute, D-Netz-Route 8. Vom Bahnhof in Xanten sind es ca. 5 km.

Mit dem PKW

Von Wesel aus über die B58 und B57 und von Kleve, Xanten und Rheinberg aus über die B57. Auf der B57 fahren Sie bis zur Kreuzung mit der Gelderner Straße und biegen hier Richtung Rhein und Bislicher Insel ab. An der Gaststätte „Zur Rheinfähre“ folgen Sie der Vorfahrtsstraße nach rechts in den Eyländer Weg. Nach etwa 2 km erreichen Sie auf der linken Straßenseite das NaturForum Bislicher Insel.

Mit dem ÖPNV

Ab Bahnhof Xanten fährt die Buslinie SL 40 bis Haltestelle Beekscher Weg, ab hier ca. 3 km Fußweg.

